

Valorisation de la ressource acéricole sur les terres publiques des Laurentides



Plan de la présentation

- Mise en contexte
- Description du territoire et portrait acéricole des Laurentides
- Potentiel acéricole des Laurentides
- Quelques recommandations
- Perspectives d'avenir



Mise en contexte

Plan Régional de Développement Intégré des Ressources du Territoire (PRDIRT) (2011)

Orientation 7.1.1.5 :

Poursuivre le développement de l'industrie acéricole régionale.

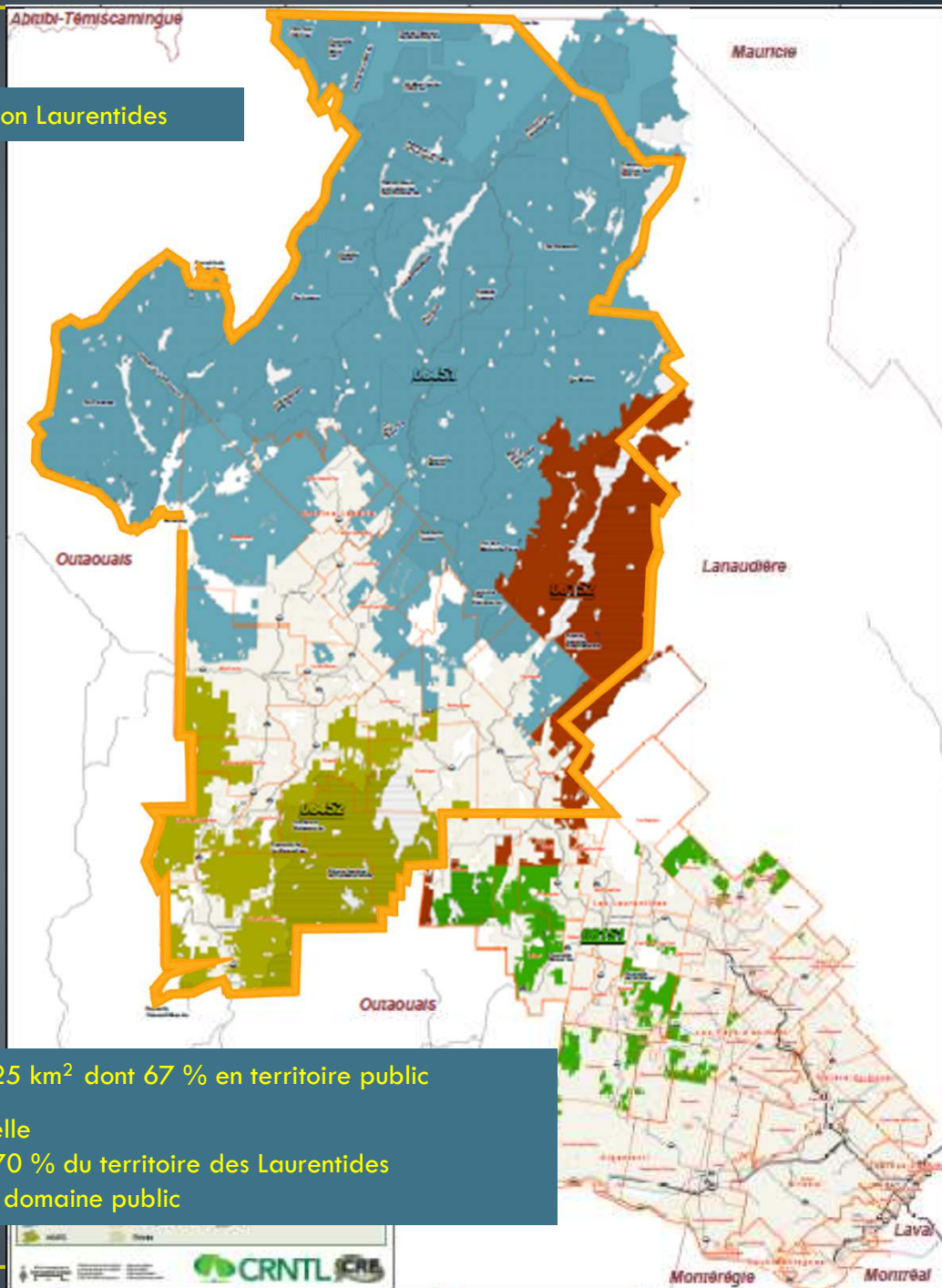
Objectifs:

1. Consolider les exploitations acéricoles
2. Accroître le nombre d'entailles
3. Préserver, à long terme, certains sites à haut potentiel acéricole

Mandat

1. Déposer des **recommandations** visant le développement de l'acériculture dans la région;
2. Proposer des **moyens d'action** concernant le Plan d'Aménagement Forestier Intégré du MRN (nouveau régime forestier en vigueur depuis le 1^{er} avril 2013)

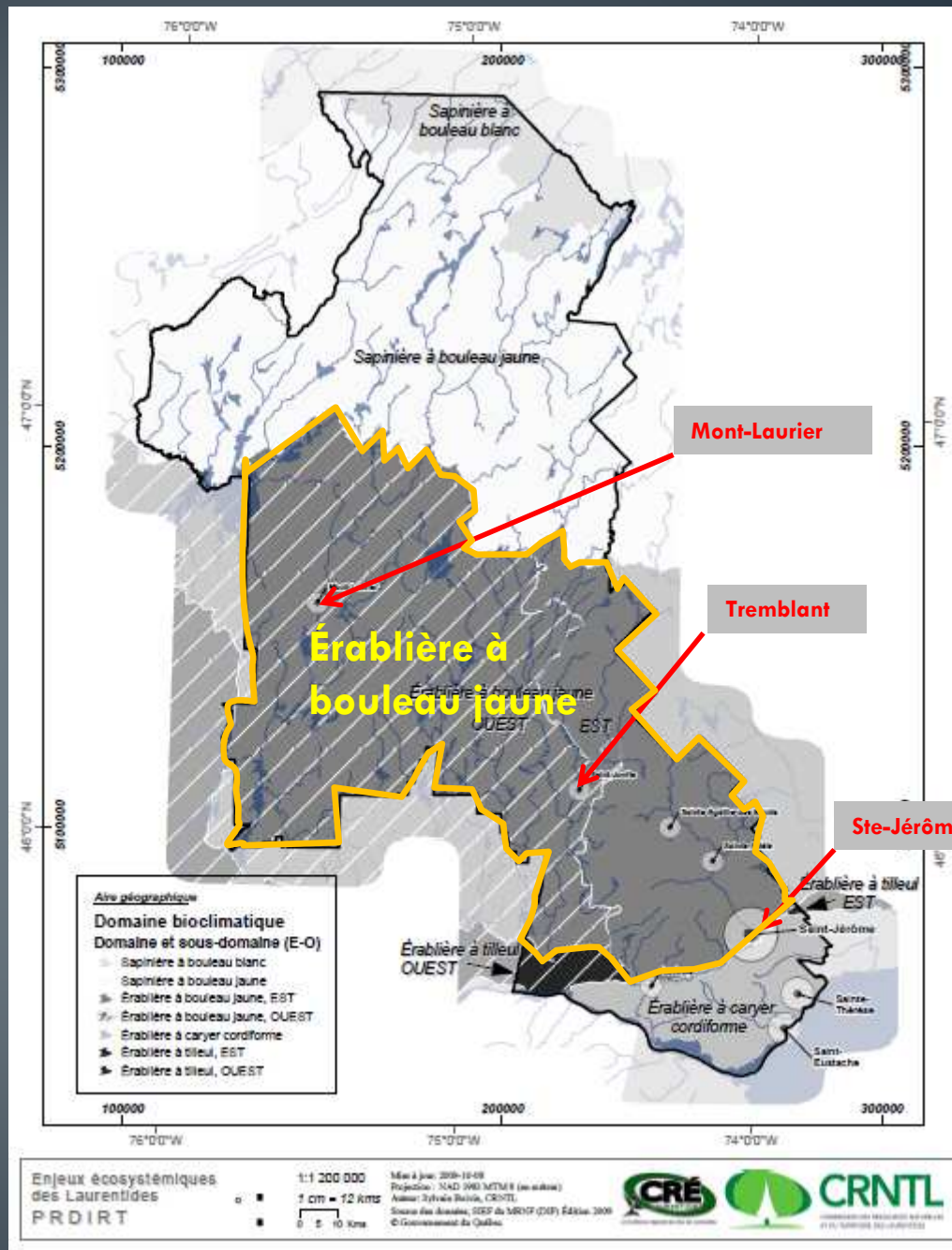
Région Laurentides



Les Laurentides: 22525 km² dont 67 % en territoire public

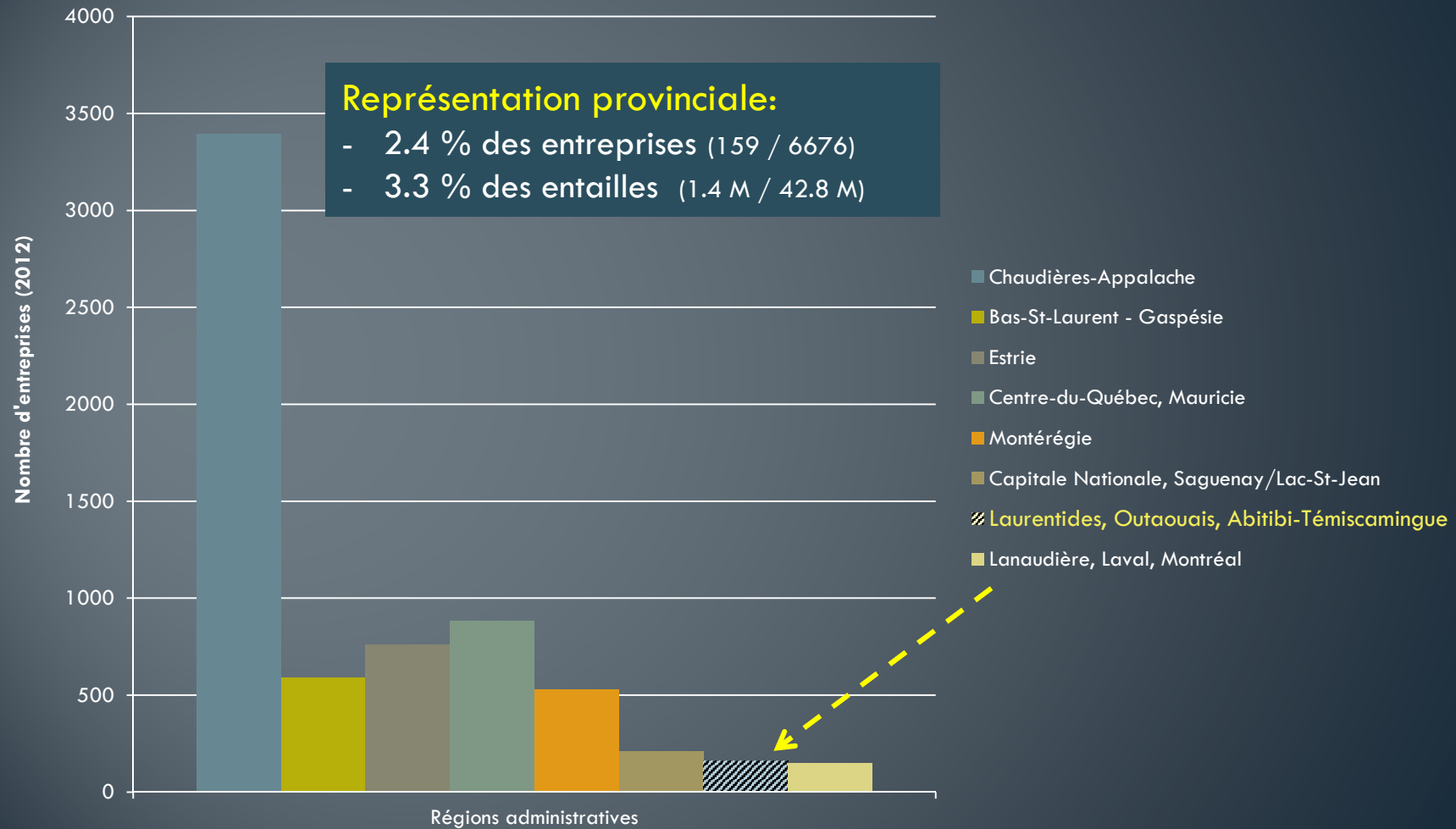
La MRC Antoine-Labelle

- Occupe 70 % du territoire des Laurentides
- 91 % du domaine public



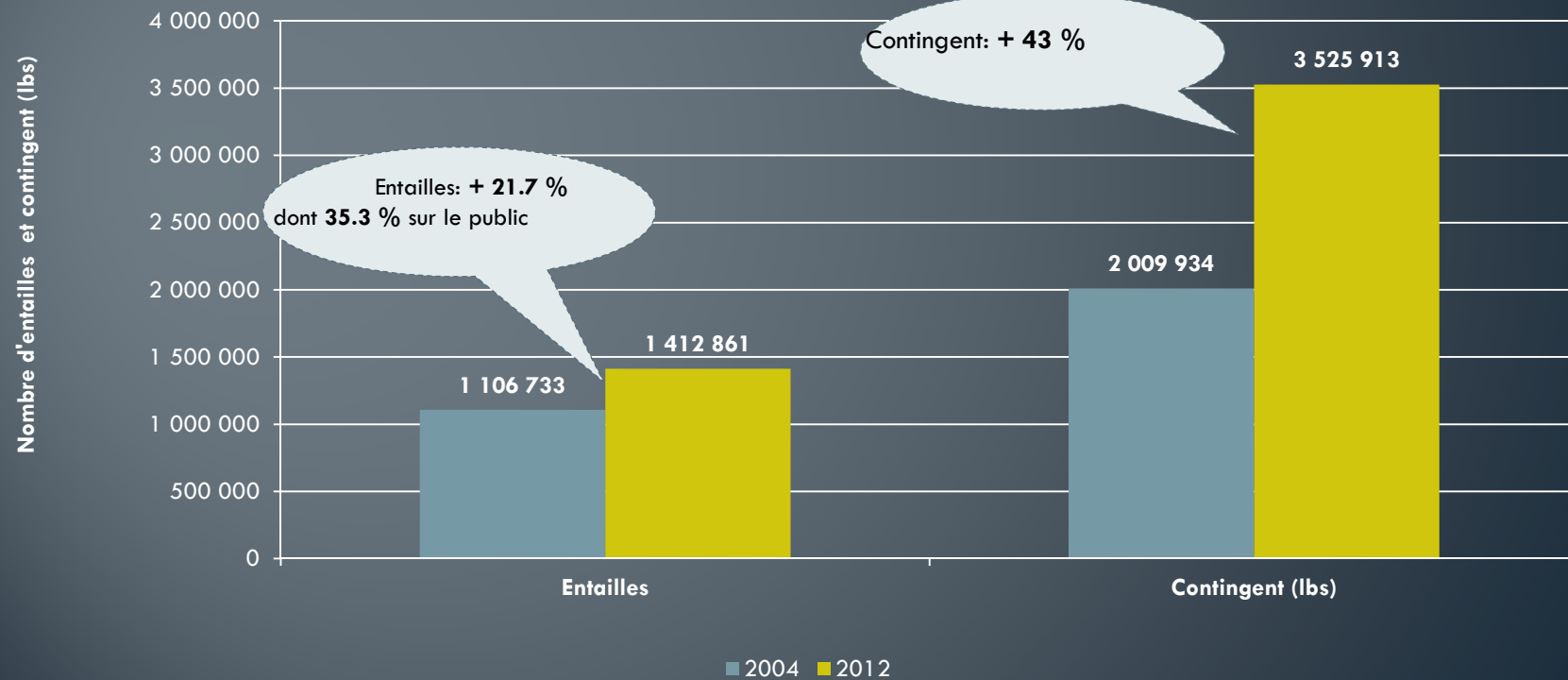
Évolution de l'acériculture dans les Laurentides

Nombre d'entreprises en production en 2012



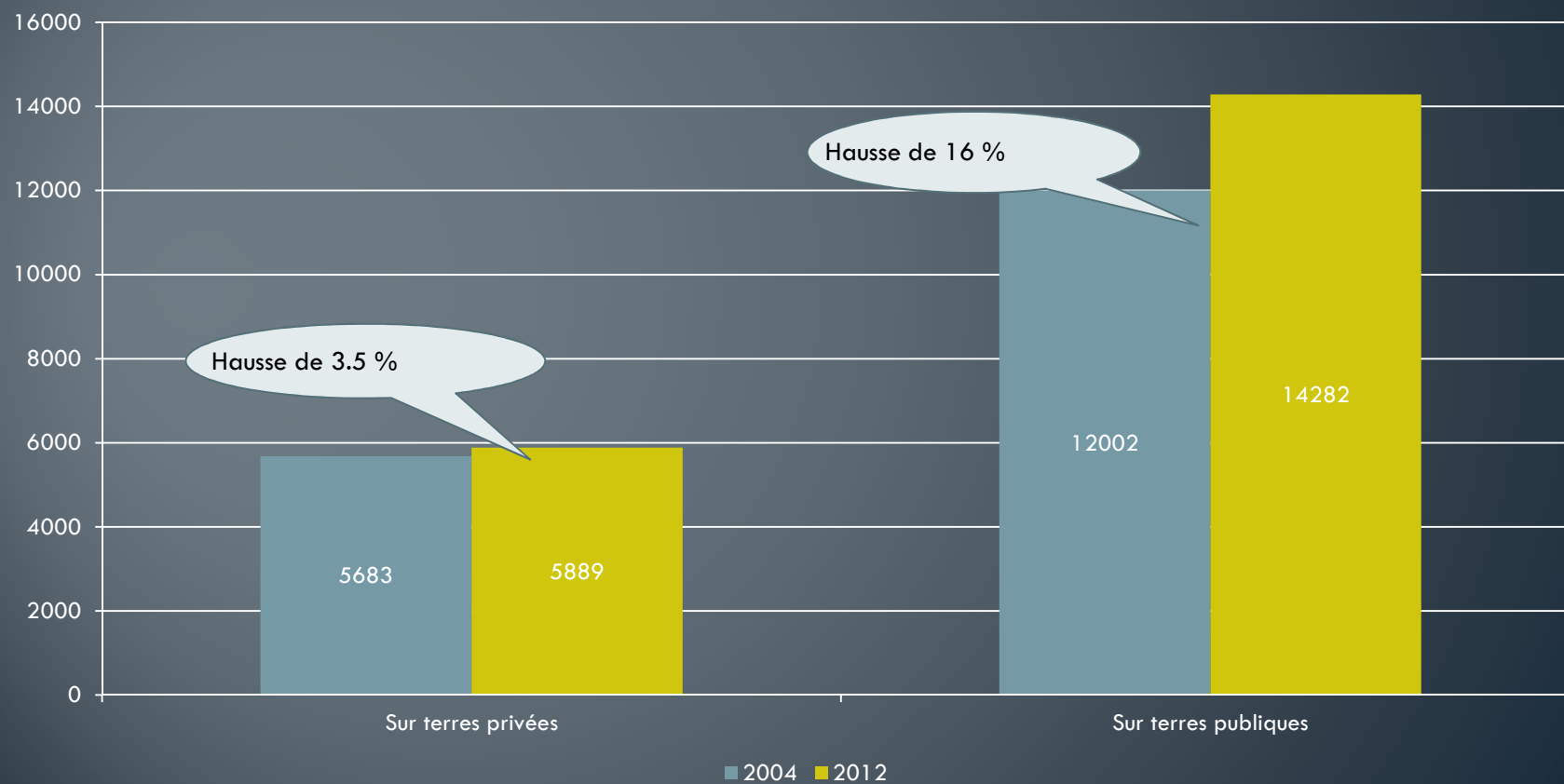
Progression 2004-2012

Nombre d'entailles et contingent (privé-public)



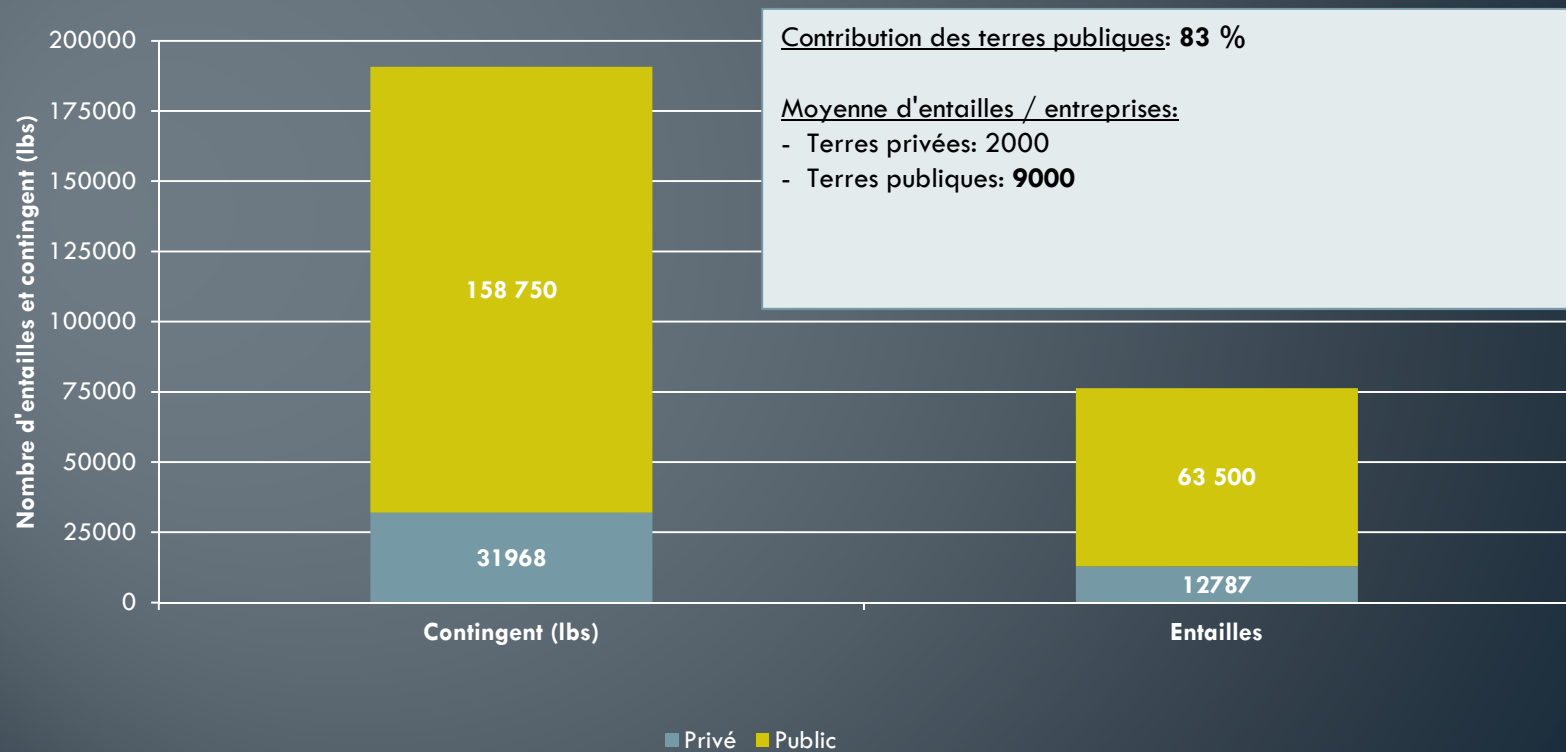
Progression 2004-2012

Nombre moyen d'entaille par entreprise



Progression 2004-2012

Entailles et contingent émis depuis 2008 au volet "démarrage"



Quelques recommandations



1. Établir la « possibilité » acéricole

- Potentiel acéricole d'envergure
- Opportunité de diversification
- Permettre un développement ordonné du secteur acéricole



70 millions d'entailles

(350 000 ha)

(Province: 42.8 M d'entailles)

2. Identifier des aires intensives de production

- Critères de sélection d'érablières à fort potentiel
 - Densité
 - Chemins et ligne électrique

Résultats obtenus:

72000 hectares dont
28000 hectares (39 %) sur les terres publiques
(28 000 ha ➡ 5.6 M entailles)

3. Établir des cibles de développement

- 2013-2018: 1000 hectares
 - Référence: Progression 2007-2012: + 927 hectares
- 2018-2033: 5000 hectares
 - Hypothèse:
 - Consolidation (1000 ha / 5 ans) et démarrage (2000 ha)
 - Référence:
 - Progression 2007-2012
 - Croissance des exportations
 - Inventaire stratégique > 40 Mlbs

➤ Pour un total de 6000 hectares

Potentiel 28 000 ha vs cible 6000 ha !!!

4. Développer une « culture acéricole »

- Faire connaître la production
 - Sortir du folklorique et de l'artisanal
 - Opportunité de diversification
 - Exemple quota démarrage sur tpi dans Antoine-Labelle



Comment passer de 28000 à 6000 ha ?

- Critère additionnel: Topographie
 - Complexité d'exploitation



Géomatique: 3 phases

1. Localiser géographiquement les entreprises acéricoles existantes (privées et publiques)
 - Collaboration du MRN et de la FPAQ
2. Consolidation:
 - Retenir les érablières potentielles dans un rayon de ± 5000 pieds de la cabane
3. Démarrage:
 - Cible: Regroupements de ± 40 hectares (8000-10000 entailles)
 - Prioritairement sur les TPI parce que libre de droits

Critère « topographique »: De 28000 à 12870 hectares

(cible 6000 ha)

Validation terrain

Est-ce que les érables sont encore là ???



Validation terrain

- **Priorité: Visite des plans de coupe quinquennal du MRN**
- **Échantillonnage:**
 - Estimation du nombre d'entailles
 - Intensité: tel que préconisé par la FPAQ

Commentaires et Observations

- **Chantiers récents visités**
 - Densité d'entaille insuffisantes après coupe
 - Chemins

Recommandations

Que toutes futures interventions forestières et travaux de voirie réalisés dans les érablières dont la vocation acéricole est confirmée, soient exécutés avec le souci d'en préserver pleinement le potentiel

Recommandations :

Que l'expertise des spécialistes du milieu acéricole soit mise à contribution dans la planification des travaux liés aux interventions forestières (traitement et voirie) à réaliser dans les érablières faisant l'objet d'un fort intérêt pour la production acéricole.

Conclusion

- Travaux permettant de rejoindre les préoccupations du milieu acéricole quant à la sélection d'érablière à fort potentiel acéricole.
- Les érablières sélectionnées sont reconnues comme étant **les plus propices** à la réalisation d'un projet d'investissement acéricole

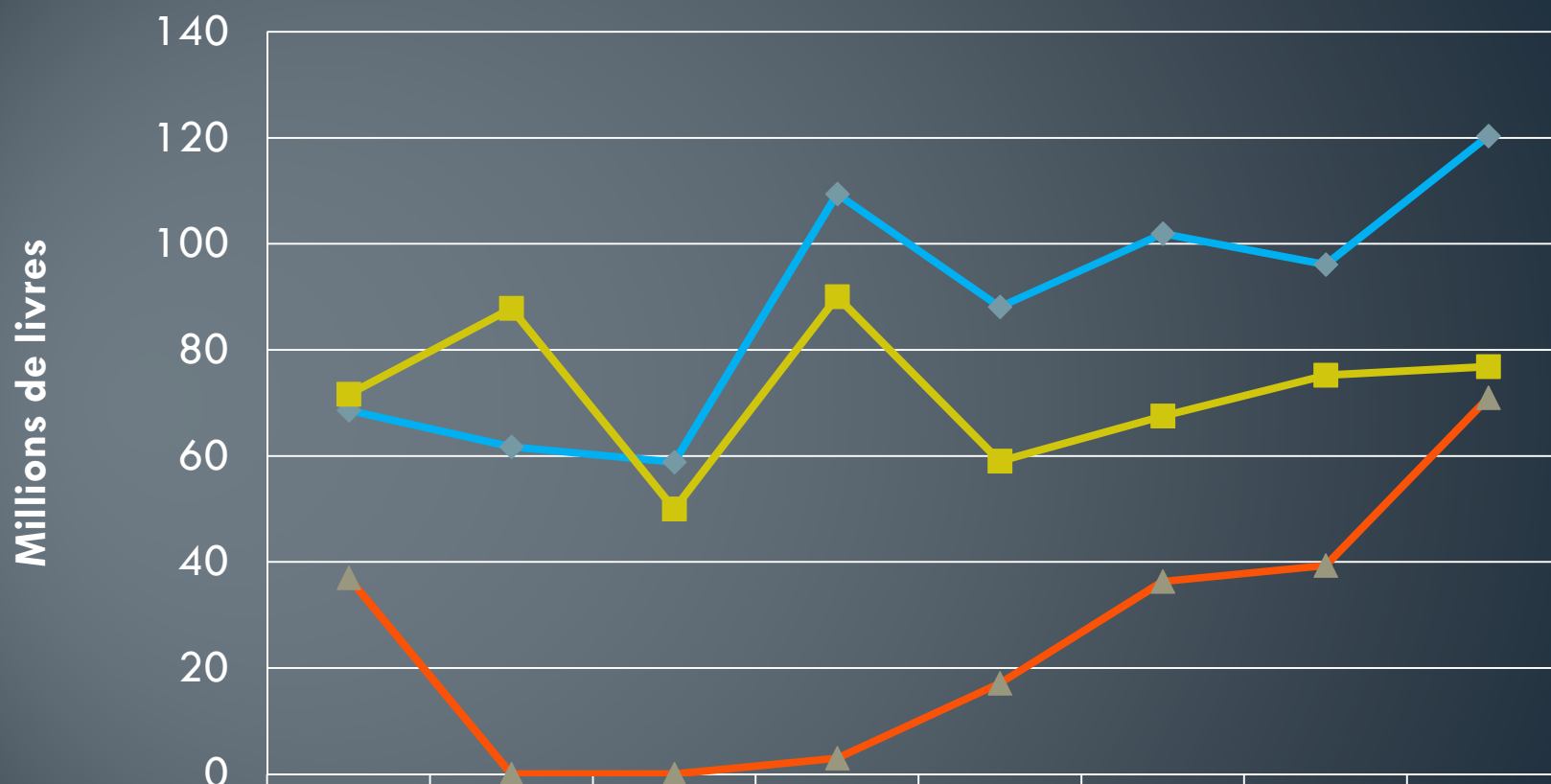
Perspectives d'avenir

- Contingents: stabilité
- Inventaire stratégique
- Efforts consentis en RD
 - Percées scientifiques sur les propriétés santé de l'érable
- Projet eau d'érable
- Échange Canada-Europe



Forte demande de la part des consommateurs dans le futur

Évolution de la récolte, des ventes et de la réserve de sirop d'érable



	2006	2007	2008	2009	2010	2011	2012	2013
◆ Récolte Q	68,6	61,7	58,8	109,4	88,1	101,9	96,1	120,3
■ Ventes	71,6	87,8	50	90	59	67,5	75,2	76,8
▲ Réserve	37	0	0	3	17,1	36,3	39,3	71

