

# **Les réserves fauniques et le nouveau régime forestier :**

**enjeux, sites d'intérêts et stratégies d'aménagement  
proposés dans le cadre des PAFI**

**Patrick Gendreau ing.f.**

**Janvier 2013**

# Plan de présentation

1. La Sépaq et le réseau des réserves fauniques;
2. Intérêts, besoins et enjeux des réserves fauniques en matière de GIRT;
3. Projets GIRT élaborés pour les réserves fauniques dans le cadre du nouveau régime forestier.

# La Sépaq

# La Sépaq

## **Mission**

Société d'État assurant l'accessibilité, la mise en valeur et la protection des territoires naturels et équipements touristiques que lui confie le gouvernement au bénéfice de la clientèle, des régions du Québec et des générations futures.

## **Autorité responsable**

Ministre du MDDEFP

## **Établissements gérés**

23 parcs nationaux + 15 réserves fauniques + 10 centres touristiques  
Sépaq Anticosti

# Réseau des réserves fauniques

# Réseau des réserves fauniques

## Assise légale

- Loi sur la conservation et la mise en valeur de la faune sous la responsabilité du MDDEFP.

## Statut

- Territoires voués à la conservation, à la mise en valeur et à l'utilisation de la faune ainsi qu'à la pratique d'activités récréatives.

# Réseau des réserves fauniques

## Particularités

- Exploitation faunique selon le principe du développement durable;
- Offre dominante d'activités reliées à la faune;
- Équité et priorité d'accès à la faune aux Québécois;
- Maintien de la biodiversité;
- Gestion intégrée des ressources et du territoire.

# Réseau des réserves fauniques





# Réseau des réserves fauniques

## Principales caractéristiques

- 15 réserves fauniques sous gestion Sépaq;
- 67 000 km<sup>2</sup> en territoire public = 10 % de la forêt publique sous aménagement au Québec;
- 26 UA incluses dans les réserves fauniques;
- Exploitation, gestion et conservation de la faune plus stricte par rapport au reste du territoire public;
- Exploitation multiressource du territoire sans harmonisation particulière avec le statut des réserves fauniques.

# Réseau des réserves fauniques

## Activités principales

- Chasse au gros et petit gibier;
- Pêche quotidienne et avec séjour en chalet;
- Villégiature été et hiver;
- Camping;
- Canot-camping;
- Ski quotidien et avec séjour;
- Randonnée pédestre.

# La Sépaq et le nouveau régime forestier

# La Sépaq et le NRF

## Objectifs du nouveau régime forestier (NRF)

Le NRF, via la LADF, vise à implanter un aménagement durable des forêts en fonction d'une approche écosystémique, intégrée, participative et régionalisée.

## Effet du NRF pour les RF

Potentiellement positif pour la biodiversité et l'intégration des enjeux liés à la conservation et à la mise en valeur des RF dans la confection des plans d'aménagement forestier intégré (PAFI).

## Positionnement Sépaq

Ajustement de son approche pour la GIRT dans les RF en fonction des nouveaux objectifs du régime forestier.

# La Sépaq et le NRF

## Approche GIRT de la Sépaq pour les RF

Approche « réseau » qui vise en fonction des nouveaux objectifs du régime forestier :

**une harmonisation optimale entre la planification de l'aménagement forestier et les besoins et les enjeux de conservation et de mise en valeur faunique et récréative des RF**

# Intérêts, besoins et enjeux des réserves fauniques en matière de GIRT

# Intérêts, besoins et enjeux des RF

## Nouveau régime forestier

Le NRF vise une gestion forestière qui prend en compte les intérêts, les valeurs et les besoins de la population québécoise.

## Réserves fauniques

Les intérêts et besoins de la clientèle fréquentant le réseau des RF sont intimement associés aux enjeux de conservation et de mise en valeur faunique et récréative des RF.

# Intérêts, besoins et enjeux des RF

## Intérêts et besoins de la clientèle

### **Motifs pour venir dans les RF (Enquêtes clients 2001 + 2005)**

- Récolter du poisson ou du gibier;
- Être en contact avec la nature;
- Présence de beaux paysages;
- Tranquillité des lieux;
- Sentiment d'isolement.



# Intérêts, besoins et enjeux des RF

## Conditions pour satisfaire ces motifs

- **Protéger les paysages** dans les sites stratégiques pour la clientèle (ex : sites d'hébergement);
- **Harmoniser les calendriers d'opérations** fauniques et forestières pour éviter les conflits;
- **Maintenir une bonne qualité et une répartition adéquate des habitats fauniques** sur l'ensemble du territoire;
- **Assurer le maintien de la qualité du réseau routier et la sécurité de la clientèle.**

# Enjeux de GIRT dans les RF

## 5 grands enjeux GIRT

1. Enjeu paysage;
2. Enjeu de quiétude dans les sites stratégiques pour les clients;
3. Enjeu faune aquatique;
4. Enjeu faune terrestre;
5. Enjeu accessibilité.



# Intérêts, besoins et enjeux des RF

## Impacts d'une harmonisation déficiente des activités forestières avec les enjeux GIRT des RF

- ↓ sur la qualité des produits offerts et l'accessibilité;
- ↓ de la qualité des habitats et des rendements fauniques;
- ↓ des valeurs des sites stratégiques pour la clientèle (altération du paysage, quiétude, isolement);
- ↓ de la satisfaction de la clientèle;
- ↓ de la fidélisation de la clientèle.

# Projets GIRT réalisés pour les réserves fauniques

# Projets GIRT

## Objectifs des projets

**Développer des outils de gestion qui permettront de :**

- Documenter et solutionner les enjeux GIRT liés à la conservation et la mise en valeur faunique et récréative des RF en fonction des objectifs du NRF;
- Mieux guider les actions des gestionnaires des RF et des ingénieurs forestiers de la Sépaq dans l'intégration des enjeux GIRT des RF lors de l'élaboration des PAFI sur les TGIRT.

# Projets GIRT

## Trois projets réalisés avec le programme de la Fondation de la faune du Québec

1. Sites d'intérêts fauniques et récréatifs;
2. Zones de hautes valeurs;
3. Intégration des enjeux des réserves fauniques dans une approche écosystémique.

# Projets GIRT

## Sites d'intérêts fauniques et récréatifs

# Sites d'intérêts fauniques et récréatifs

## Objectifs du projet :

- Identifier les sites d'intérêts des RF où il y a des enjeux liés à la conservation et à la mise en valeur faunique et récréative :
  - Enjeu faune aquatique;
  - Enjeu paysage;
  - Enjeu faune terrestre (futur projet).
- Proposer des modalités d'aménagement forestier afin de solutionner les enjeux dans les sites d'intérêts identifiés.



# Enjeu faune aquatique

# Sites d'intérêts fauniques et récréatifs

## Enjeu faune aquatique

### Objectifs :

- Conserver et mettre en valeur la faune aquatique;
- Assurer la viabilité et la productivité des habitats aquatiques clés à long terme;
- Protéger les investissements liés à l'amélioration de l'habitat (ex.: frayères aménagées).

### Solutions :

- Cibler les lacs stratégiques et les bassins versants sensibles;
- Proposer des modalités d'aménagement forestier adaptées aux besoins des lacs stratégiques.

# Sites d'intérêts fauniques et récréatifs

## Lac stratégique

- Site à **haute valeur de biodiversité et de récréation** qui nécessite une protection particulière pour ses valeurs :
  - **Environnementale** : lac aux attributs fauniques particuliers par rapport à l'habitat;
  - **Sociale** : lac considéré notoire par les utilisateurs en raison de sa qualité de pêche distinctive;
  - **Économique** : lac générant des retombées touristiques d'intérêt.

# Sites d'intérêts fauniques et récréatifs

## Lac stratégique

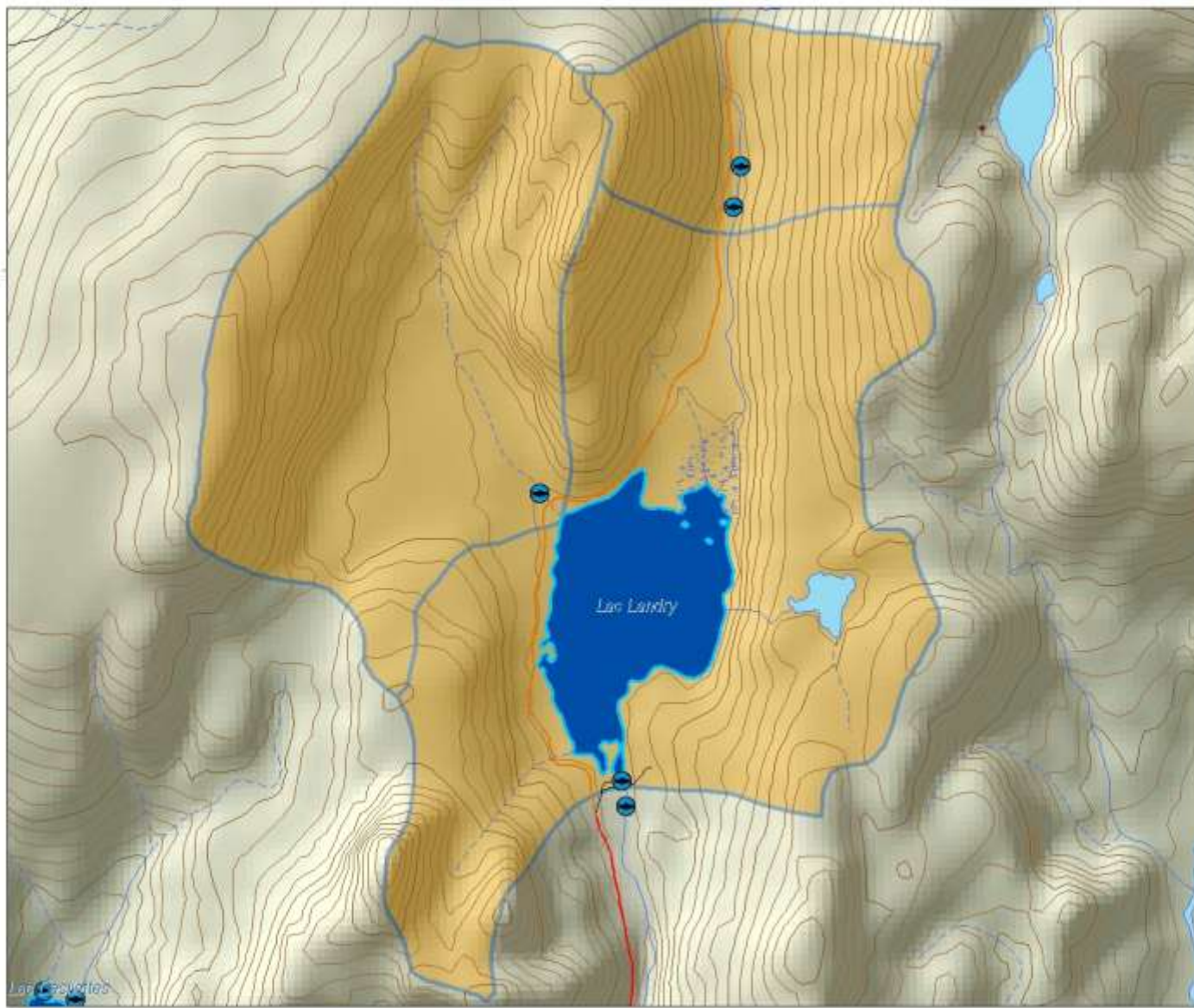
- **Critères d'identification**

- Présence d'espèce susceptible d'être menacée ou vulnérable (ex : omble chevalier);
- Population en allopatrie;
- Qualité de pêche supérieure;
- Notoriété accordée par la clientèle;
- Aménagement faunique réalisé pour améliorer l'habitat;
- Fréquentation élevée.

# Sites d'intérêts fauniques et récréatifs

## Bassin versant sensible

- Bassin versant immédiat d'un lac stratégique;
- Bassin versant immédiat des tributaires où il y a présence d'une frayère connue pour un lac stratégique.



# Réserve faunique de Portneuf

## Bassins versants sensibles

- Lac stratégique
- Bassin versant
- Ligne de transport électrique
- Limite de la réserve faunique
- Route nationale
- Route principale
- Route secondaire
- Route tertiaire
- Sentier pédestre
- Chalet
- Camping
- Équipement

0 0,25 0,5 1  
1:25 000

Aussi bien le plan approuvé à la protection de cette unité, le Sépaq peut garantir l'accès libre et gratuit de son territoire pour les visiteurs. Toutefois, il est de la responsabilité de chacun d'observer les règles d'usage, de respecter l'environnement et de ne pas laisser de déchets. Pour toute information, contactez le Service technique du Sépaq.

Cette carte a été réalisée à partir de données géométriques et géographiques fournies par le Service des données géographiques de la Direction régionale de l'Environnement, de la Protection de la Nature et des Parcs du Québec.

Document	Projet
Projet de loi	101
Projet de décret	101-001
Projet de règlement	101-001

Projet de loi n° 101, Loi sur la protection de l'environnement, de la protection de la nature et des parcs.  
Projet de décret n° 101-001, Décret sur la protection de l'environnement, de la protection de la nature et des parcs.  
Projet de règlement n° 101-001, Règlement sur la protection de l'environnement, de la protection de la nature et des parcs.

Mis en page par: P. BOUTIN, G. GAGNON, S. GAGNON  
Date: 15/01/2013



# Sites d'intérêts fauniques et récréatifs

## Modalités d'aménagement forestier proposées

- Application de l'aire équivalente de coupe (AEC) dans les bassins versants sensibles;
- Maintien d'une lisière boisée modulable autour des lacs stratégiques et le long des tributaires où il y a des frayères.

# Enjeu paysage



# Sites d'intérêts fauniques et récréatifs

## Enjeu paysage

### Objectifs :

- Maintenir la qualité visuelle des paysages dans les secteurs d'intérêts majeurs;
- Assurer l'intégration visuelle des interventions de récolte lors de la planification forestière.

### Solutions :

- Intégrer les paysages sensibles des sites d'intérêts majeurs des RF dans l'élaboration des PAFI.

# Sites d'intérêts fauniques et récréatifs

## Enjeu paysage

### Étapes menant à l'intégration des paysages sensibles

1. Identification et classification des secteurs d'intérêts majeurs;
2. Cartographie des paysages visuellement sensibles;
3. Propositions de stratégies d'aménagement visant à assurer l'intégration visuelle des interventions de récolte dans les paysages sensibles (mesures d'harmonisation).

# Sites d'intérêts fauniques et récréatifs

## Enjeu paysage

### 1. Identification et classification des secteurs d'intérêts majeurs (SIM)

#### Identification des SIM

- Bâtiments : accueil, chalet, refuge, camp rustique et camping;
- Point de vue à partir d'un belvédère;
- Sentiers de randonnée (ex : pédestre, ski);
- Corridor des chemins principaux et secondaires;
- Parcours de canot-camping;
- Lacs avec présence d'hébergement;
- Lacs avec fréquentation > 175 jours-pêcheurs.

# Sites d'intérêts fauniques et récréatifs

## Enjeu paysage

### 1. Identification et classification des secteurs d'intérêts majeurs

#### Classification de la sensibilité des SIM (3 critères)

- Valeur sociale (Attrait du produit + attentes des utilisateurs);
- Fréquentation (Quantité d'utilisateur + durée d'utilisation + durée d'observation)
- Importance des infrastructures et équipements (Diversité des services)

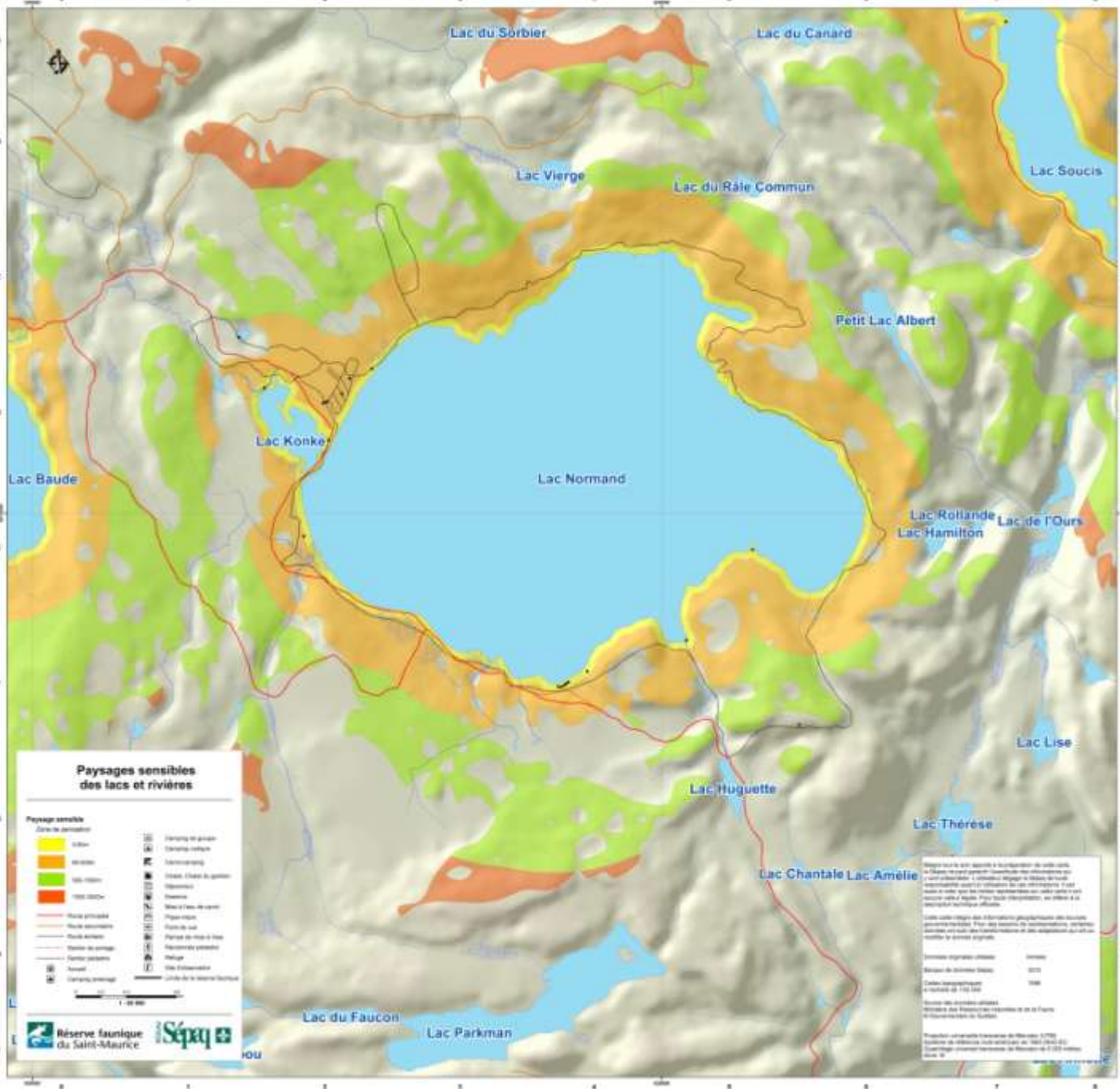
4 degrés de sensibilité = très élevée, élevée, modérée ou faible

# Sites d'intérêts fauniques et récréatifs

## Enjeu paysage

### 2. Cartographie des paysages visuellement sensibles dans les SIM

- Identification des zones visibles (analyse de visibilité ArcGIS);
- Répartition des zones visibles en zones de perception (ZP);
  - Environnement immédiat (0 à 60 m);
  - Avant-plan (60 à 500 m);
  - Moyen plan (500 à 1500 m);
  - Arrière-plan (1500 à 3000 m).



# Sites d'intérêts fauniques et récréatifs

## Enjeu paysage

### 3. Établissement des stratégies d'aménagement

- Identifier l'objectif de qualité visuelle :

#### Sensibilité des secteurs d'intérêt et objectifs de qualité visuelle associés

Sensibilité	OQV
Très élevée	Sauvegarde de l'encadrement visuel (altération faible)
Élevée	Altération modérée
Modérée	Altération acceptable
Faible	-----

Source: Pâquet, J, 2005


# Sites d'intérêts fauniques et récréatifs

## Enjeu paysage

### 3. Établissement des stratégies d'aménagement

- Définir les stratégies d'aménagement (mesures d'harmonisation) pour assurer le maintien de la qualité visuelle des paysages

OQV	AVANT-PLAN		SECOND-PLAN	
	Environnement immédiat <sup>1</sup>	Avant-plan	Moyen-plan	Arrière-plan
Sauvegarde de l'encadrement visuel (altération faible)	+ restrictif			
Altération modérée de l'encadrement visuel				
Altération acceptable de l'encadrement visuel				



Source: Pâquet, J, 2005



# Sites d'intérêts fauniques et récréatifs

## Enjeu paysage

### 3. Établissement des stratégies d'aménagement

- Choix des mesures d'harmonisation selon l'OQV et la zone de perception

Sensibilité du secteur	OQV	Zones de perception			
		EI	AP	MP	RP
Très élevée	Sauvegarde de l'encadrement visuel (1) (altération faible)	EI 1	AP 1	MP 1	RP 1
Élevée	Altération modérée (2)	EI 2	AP 2	MP 2	RP 2
Modérée	Altération acceptable (3)	EI 3	AP 3	MP 3	RP 3
Faible	----- (4)	EI 4	AP 4	MP 4	RP 4

Source: Pâquet, J, 2005

# Stratégie d'aménagement visuel des paysages

Secteur d'intérêt majeur	Sensibilité des paysages	Objectif de qualité visuelle (OQV)	Zones de perception			
			Immédiat 0-60 m	Avant-plan 60-500 m	Moyen-plan 500m - 1,5 km	Arrière-plan 1,5 km- 3 km
<b>Bâtiments</b>						
Accueil	Très élevé	Sauvegarde de l'encadrement visuel (altération faible)	Stratégie d'aménagement pour l'intégration visuelle des coupes dans le paysage			
Chalet	Très élevé	Sauvegarde de l'encadrement visuel (altération faible)	Stratégie d'aménagement pour l'intégration visuelle des coupes dans le paysage			
Camping	Élevé	Altération modérée de l'encadrement visuel	Stratégie d'aménagement pour l'intégration visuelle des coupes dans le paysage			
<b>Chemins</b>						
Chemin principale	Modéré	Altération acceptable de l'encadrement visuel	Stratégie d'aménagement pour l'intégration visuelle des coupes dans le paysage			
Chemin secondaire	Modéré	Altération acceptable de l'encadrement visuel	Stratégie d'aménagement pour l'intégration visuelle des coupes dans le paysage			
<b>Sentiers</b>						
Sentier pédestre	Modéré	Altération acceptable de l'encadrement visuel	Stratégie d'aménagement pour l'intégration visuelle des coupes dans le paysage			
<b>Équipements</b>						
Sommet	Élevé	Altération modérée de l'encadrement visuel	Stratégie d'aménagement pour l'intégration visuelle des coupes dans le paysage			

# Stratégie d'aménagement visuel des paysages

Coupe avec rétention variable par bouquet



# Projet GIRT

## Zones de hautes valeurs

Projet en cours

# Zones de hautes valeurs

## Objectif du projet

- Déterminer dans chaque RF les secteurs avec une concentration significative de hautes valeurs où un aménagement écosystémique devrait être priorisé afin d'accélérer la restauration des fonctions de l'écosystème.

## Solution

- Identifier les zones de hautes valeurs (ZHV) des réserves fauniques.

# Zones de hautes valeurs

## Caractéristiques des ZHV :

- Secteurs avec une concentration d'enjeux importants liés à la **biodiversité** et à la **récréation**;
- S'inspire du concept de forêts à hautes valeurs de conservation (FHVC) issu du principe n° 9 de l'approche du FSC;
- Ont une importance cruciale par leur diversité biologique et leurs valeurs environnementales et socioéconomiques;
- Pas des aires protégées.

# Zones de hautes valeurs

## Les ZHV et l'aménagement écosystémique :

- Possibilité d'effectuer des interventions forestières harmonieuses avec les valeurs d'intérêts des ZHV;
- Permettent d'amorcer à court terme l'aménagement écosystémique dans les zones à fortes valeurs d'un territoire;
- Demande un aménagement écosystémique plus rigoureux : superposition importante d'enjeux différents;
- Permettent une vitesse de restauration plus rapide dans les unités territoriales fortement altérées (analyse d'écart).

# Zones de hautes valeurs

## Identification des ZHV des réserves fauniques

- Fortement inspirée de la méthode utilisée par le projet pilote d'aménagement écosystémique du MRN réalisé dans la réserve faunique des Laurentides :
- Trois étapes:
  - Cartographie des sites à hautes valeurs;
  - Identification des points chauds;
  - Délimitation des ZHV.



# CARTOGRAPHIE DES SITES À HAUTES VALEURS

Identification des sites d'intérêts

Priorisation des sites d'intérêts

Affichage des cartes des sites d'intérêts

**Carte des sites  
à hautes valeurs**

Source : Oba, H.S., 2011

# Zones de hautes valeurs

## Cartographie des sites à hautes valeurs

### 1. Identification des sites d'intérêts

- Recenser les valeurs de biodiversité et de récréation de la RF.

### 2. Priorisation des sites d'intérêts

- Consiste à trier et hiérarchiser les valeurs retenues.

### 3. Affichage des cartes des sites d'intérêts

- Visualiser la répartition spatiale de ces sites.

# Zones de hautes valeurs

## Cartographie des sites à hautes valeurs

### Hautes valeurs de biodiversité

- Occurrences d'espèces menacées et vulnérables;
- Habitats fauniques identifiés par le MRN;
- Sites d'intérêts fauniques (SFI);
- Écosystèmes forestiers exceptionnels (EFE);
- Lacs à omble chevalier;
- Lacs à touladi;
- Lacs en allopatrie (omble de fontaine);
- Bassins versants de lacs en allopatrie;
- Refuges biologiques;
- Bassins versants transfrontaliers des aires protégées strictes;
- Massifs forestiers de plus de 10 ha.

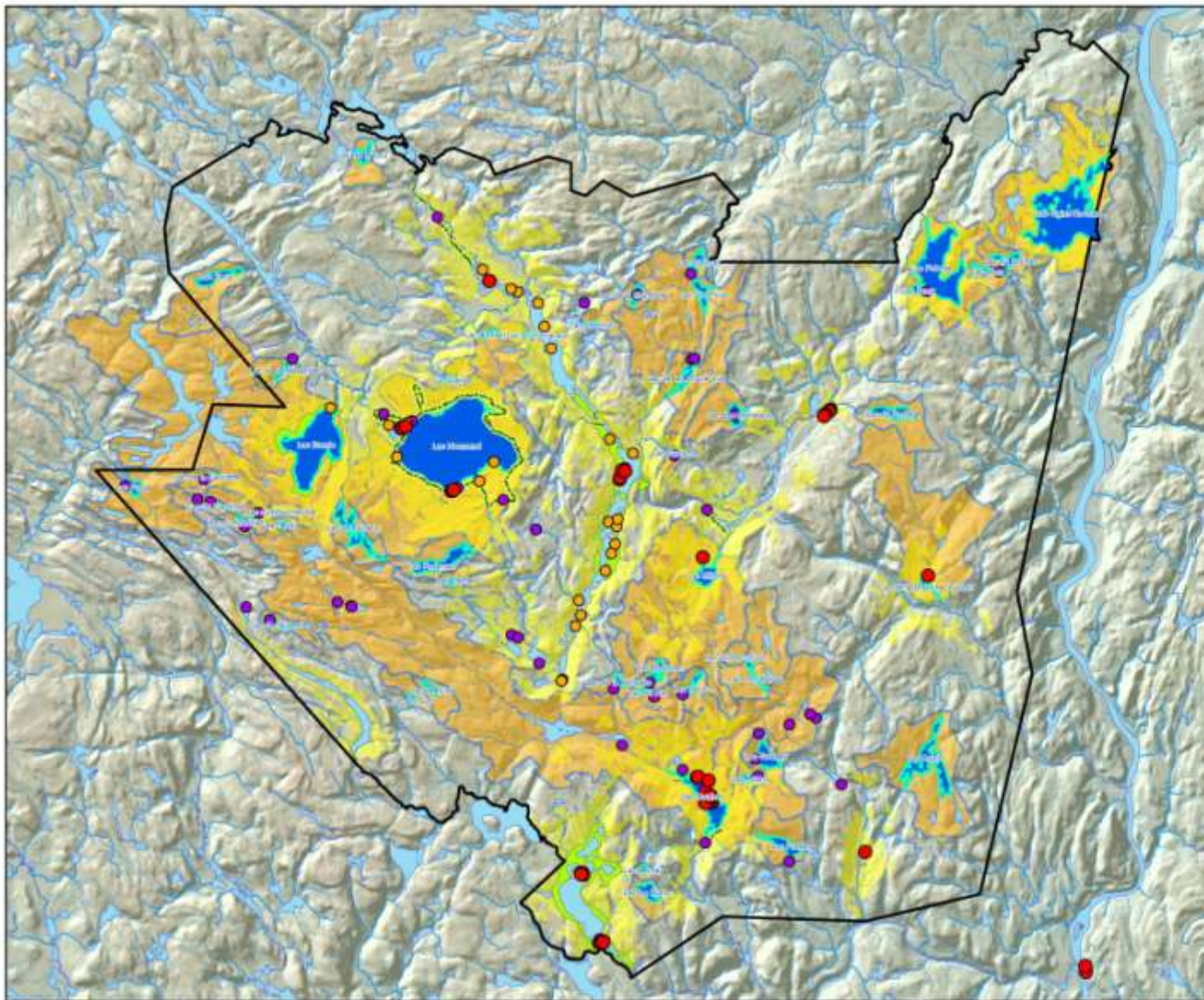


# Zones de hautes valeurs

## Cartographie des sites à hautes valeurs

### Hautes valeurs de récréation

- Bâtiments d'accueil et d'hébergement;
- Campings;
- Infrastructures particulières : sites d'observation (chutes, belvédères), aires de pique-nique;
- Lacs stratégiques (haute fréquentation);
- Sentiers de randonnée : pédestre, raquette, ski de fond;
- Parcours de canot-camping;
- Paysages stratégiques pour la clientèle



## Réserve faunique de Saint-Maurice

### Localisation des valeurs de récréation

- Limite réserve faunique
- Bâtiment
- Camping
- Équipement
- Sentier pédestre
- Lac stratégique
- Bassin versant sensible
- Secteur archéologique
- Lac
- Ruisseau permanent
- Ruisseau intermittent



Il est interdit de construire ou de modifier une structure de récréation dans la Réserve faunique de Saint-Maurice. Toute construction ou modification doit être soumise à l'approbation du Service des permis de la Ville de Saint-Maurice. Pour plus d'informations, consultez le site Internet de la Ville de Saint-Maurice.

Cette carte s'appuie sur les données géographiques des services gouvernementaux, ainsi que des données, services, produits ou logiciels commerciaux et des données qui ont été recueillies à partir de sources officielles.

Données originales utilisées : Aucune  
 Service de données utilisé : IGN  
 Carte topographique : 1:50 000 (1991-2001)  
 Échelle de la carte : 1:50 000

Projet de loi 101 (Loi sur l'accès à l'information)  
 Numéro de référence de la Loi sur l'accès à l'information : 101-010-0001  
 Date de mise à jour : 10/10/2012

Rédigé par : Patrick Desrosiers (ing.) Date : 10/10/2012



## IDENTIFICATION DES POINTS CHAUDS

Identification préliminaire des points chauds

Validation des points chauds

**Carte  
des points chauds**

Source : Oba, H.S., 2011

# Zones de hautes valeurs

## Identification des points chauds

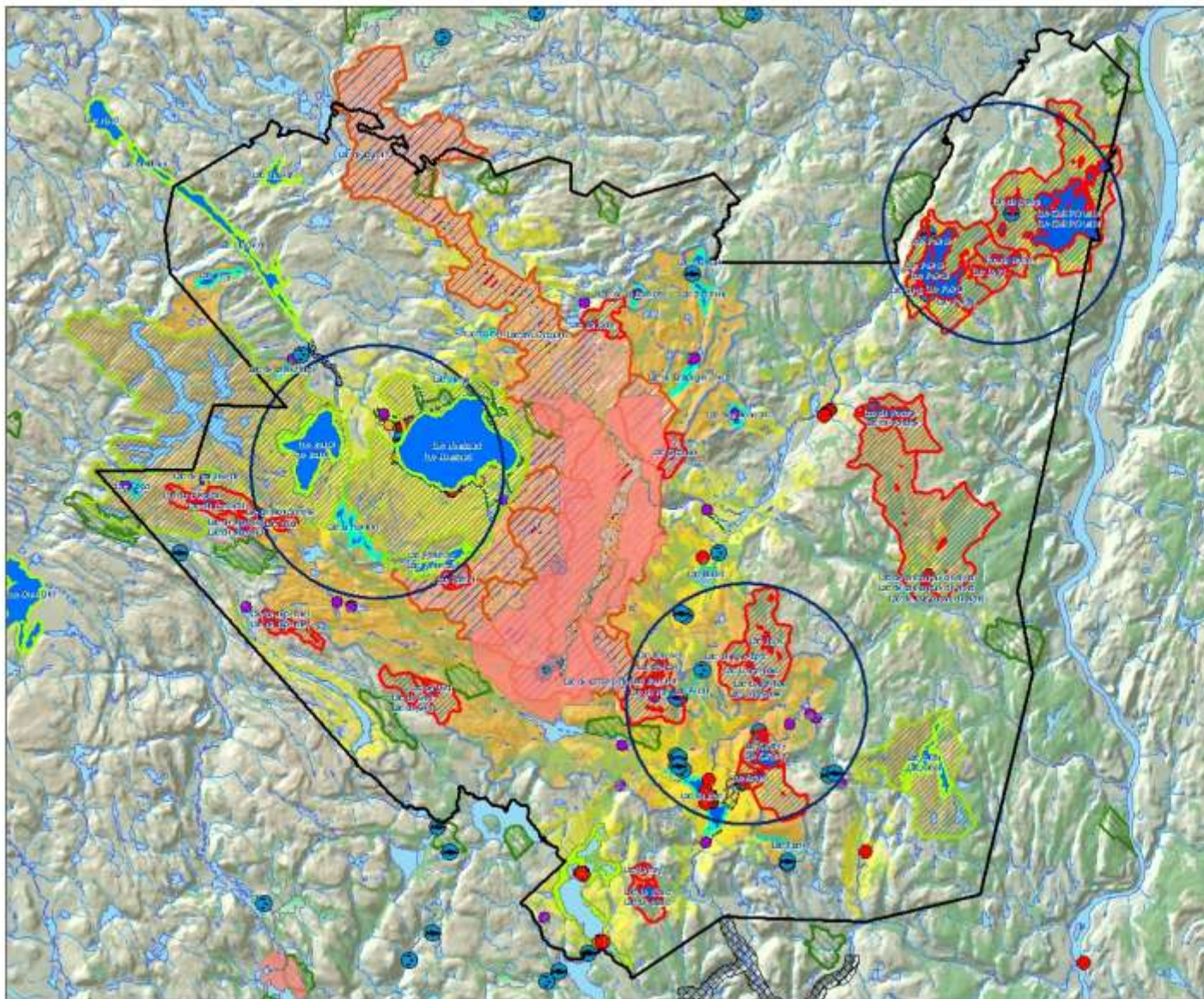
### 1. Identification préliminaire des points chauds (ou hotspots)

- Concentrations de sites à haute valeur
- Déterminé à partir de superposition des sites à haute valeur

### 2. Validation des points chauds

- Valider l'importance ou non des points chauds proposés





## Réserve faunique de Saint-Maurice

### Localisation des valeurs de biodiversité et récréation

- Limite réserve faunique
- Zone de point chaud
- Lac allopatrique
- Bassin versant allopatrique
- Lac à Touladi, SFI
- Bassin versant touladi
- Habitat EMVG
- Aire protégée
- Prayingère
- OMP\_SFI
- Lac restauré\_SFI
- Lisière boisée protégée
- Refuge biologique
- Bassin versant transfrontalier
- Bâtiment
- Camping
- Équipement
- Sentier pédestre
- Lac stratégique
- Bassin versant sensible
- Secteur archéologique
- Lac
- Ruisseau permanent
- Ruisseau intermittent



Version 2014. Ce plan de répartition des valeurs de biodiversité et de récréation est un document de planification. Les données relatives à la faune et à la flore sont issues de la base de données de la Réserve faunique de Saint-Maurice. Les données relatives à la géographie sont issues de la base de données de la Commission de la capitale nationale. Les données relatives à la géologie sont issues de la base de données de la Commission de la capitale nationale.

Tous les droits de reproduction sont réservés. Toute réimpression ou utilisation non autorisée sans la permission écrite de la Commission de la capitale nationale est formellement interdite.

Document communiqué en vertu de l'accès à l'information.  
 Date de mise à jour : 2014  
 Version : 1.0  
 Auteur : [non spécifié]

Document communiqué en vertu de l'accès à l'information.  
 Date de mise à jour : 2014  
 Version : 1.0  
 Auteur : [non spécifié]

© 2014 par le Réseau de réserves fauniques du Québec



## DÉLIMITATION DES ZONES DE HAUTES VALEURS

Choix de la dimension des ZHV  
et du type de délimitation

Délimitation des ZHV

Validation des ZHV

**Carte des zones  
à hautes valeurs**

Source : Oba, H.S., 2011

# Zones de hautes valeurs

## Cartographie des sites à hautes valeurs

### 1. Choix de la dimension des ZHV et du type de délimitation

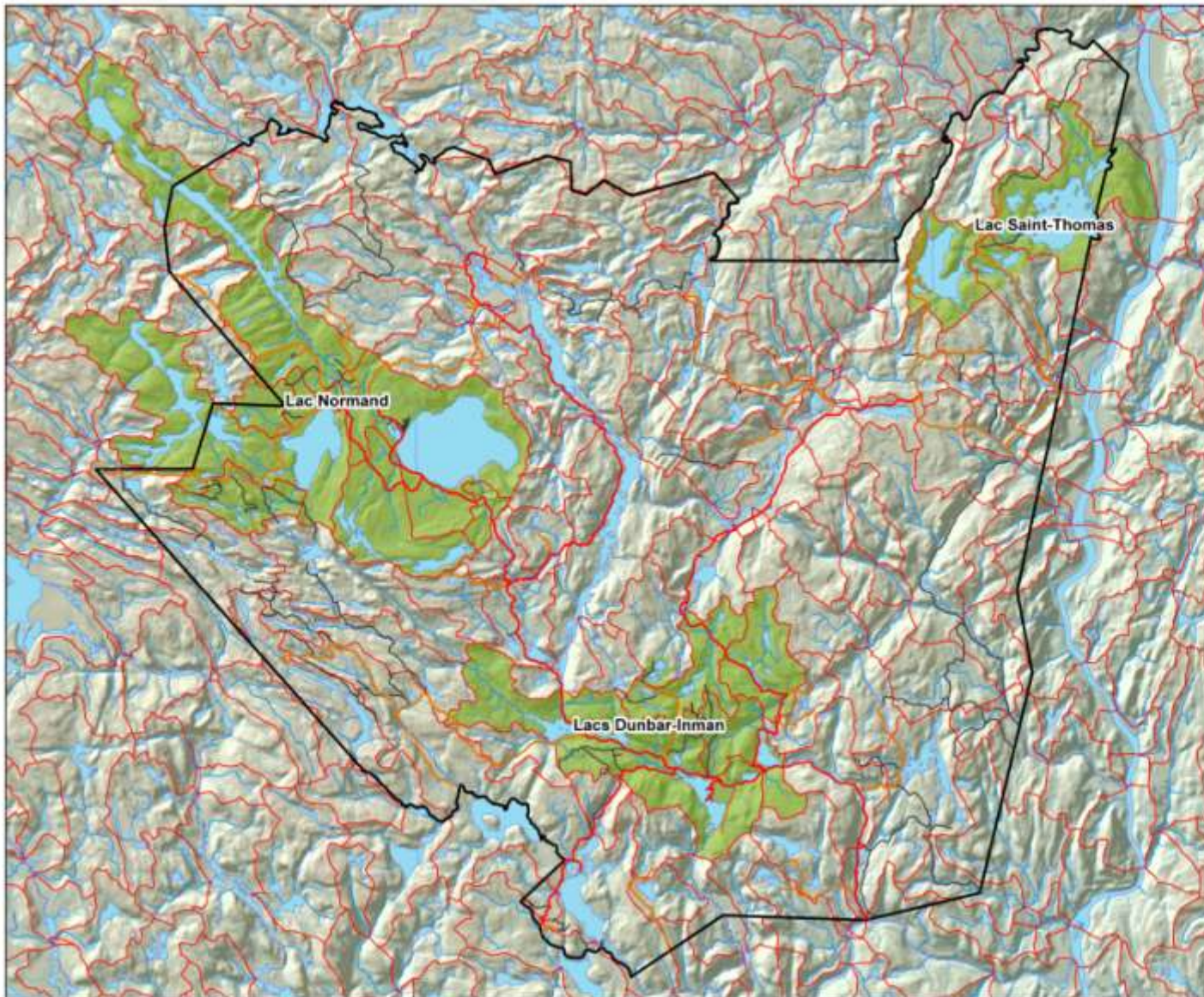
- À partir des unités de drainage :
  - limites écologiques fixes dans le temps;
  - facilitent le traitement de différents enjeux

### 2. Délimitation des ZHV

- Valider l'importance ou non des points chauds proposés

### 3. Validation des zones de haute valeur

- Vérifier si chaque zone à haute valeur cartographiée couvre bien les valeurs à protéger



## Réserve faunique de Saint-Maurice

### Zone de haute valeur

-  Limite réserve faunique
-  Unité de drainage
-  Zone de Haute Valeur
-  Lac
-  Ruisseau permanent
-  Ruisseau intermittent



Mappe qui a été approuvée et actualisée en vertu de la Loi sur l'accès à l'information. Les renseignements qui sont publiés sont à l'usage général. Ils ne sont pas garantis quant à leur exactitude, leur exhaustivité ou leur mise à jour. Nous ne sommes pas responsables des dommages matériels ou moraux causés par l'utilisation de ces renseignements.

Cette carte s'appuie sur des données géographiques des services géomatics du Québec. Pour plus d'informations, consultez le site Web du Service de l'information géographique du Québec.

Commission de gestion	Oniris
Échelle de données	1:145,000
Échelle de publication	1:145,000
Échelle de données	1:145,000

Projet de loi 100, Loi sur l'accès à l'information  
 Ministère de l'Énergie et des Ressources naturelles  
 Direction régionale de la faune de Saint-Maurice  
 1000, rue de la Paix, Québec, Québec G1R 5K1

Rédigé par : Patrick Desrosiers (ing.) Date : 2010/03/12



ZHV	Description des hautes valeurs de conservation	Superficie	
		km <sup>2</sup>	Ha
Lac Dunbar- Inman	<p><b>Biodiversité</b></p> <p>Occurrence d'espèce menacée ou vulnérable</p> <p>1 occurrence d'habitat de la tortue des bois (<i>Glyptemys insculpta</i>)</p> <p>19 lacs allopatriques</p> <p>SFI</p> <p>Réserve de biodiversité projetée de la Vallée-Tousignant</p> <p>8 frayères naturelles</p> <p>2 OMP (Chute naturelle, Ponceau chute avec retenu d'eau (30 cm), Lac Perdu et Lynx)</p> <p>2 lacs restaurés (Perdu et Lynx)</p> <p>Massifs forestiers</p>	57.12	5712.24
	<p><b>Récréation</b></p> <p>5 chalets (Dunbar 1-2-3-4-5 capacité de 18 personnes)</p> <p>1 chalet du gardien(Dunbar)</p> <p>2 refuges (Dunbar 1-2)</p> <p>1 camping aménagé ( capacité d'hébergement de40 personnes, lac Dunbar)</p> <p>1 point de vue (sentier des chutes Dunbar)</p> <p>0,8 km du sentier pédestre (Chute Dunbar)</p> <p>8 lacs stratégiques (du Porc-Épic, Boucher,Longfellow, Perdu, du Rat, Swassey, Dunbar, Adam)</p>		

# Projet GIRT

## Intégration des enjeux des réserves fauniques dans une approche écosystémique

projet en cours

# Approche écosystémique

## Objectif du projet

- Faciliter l'**harmonisation** des enjeux de conservation et de mise en valeur faunique et récréative des réserves fauniques avec les grands **enjeux écologiques** identifiés régionalement.

# Approche écosystémique

## Solutions

- Établir une **complémentarité** entre les enjeux écosystémiques et les enjeux GIRT des RF à l'aide des portraits des enjeux écosystémiques (analyse d'écart) réalisés par le MRN pour chaque UA;
- Proposer à l'échelle des réserves fauniques des solutions d'aménagement écosystémique :
  - Stratégies d'aménagement sylvicole adaptées;
  - Modalités d'interventions forestières pouvant être **contributives** pour les deux catégories d'enjeux.



# Approche écosystémique

## Exemple

### Enjeu faunique

Utilisation du *Guide d'intégration des habitats fauniques à la planification forestière*



**Prochain projet GIRT pour les RF**  
**Optimisation de la qualité d'habitat**  
**pour les espèces mises en valeur**

# Enjeu faune terrestre

## Objectifs

- Développer des outils permettant aux gestionnaires des RF d'optimiser la qualité de l'habitat de certaines espèces mise en valeur :
  - Original;
  - Cerf de Virginie;
  - Gélinotte huppée.
- Rendre plus performante la Sépaq dans sa participation aux travaux d'élaboration des PAFI en matière de conservation et d'amélioration d'habitat.

# Enjeu faune terrestre

## Solutions

- Élaborer des plans d'aménagement faunique pour les espèces mises en valeur:
  - Évaluer le potentiel d'habitat de chacune des espèces mises en valeur à l'aide de modèles de qualité d'habitat (MQH du MRN),
  - Proposer des stratégies d'aménagement qui permettront, à court et long terme, de maintenir des habitats de qualité ainsi que de restaurer les secteurs présentant des carences en habitat.

# Questions ?