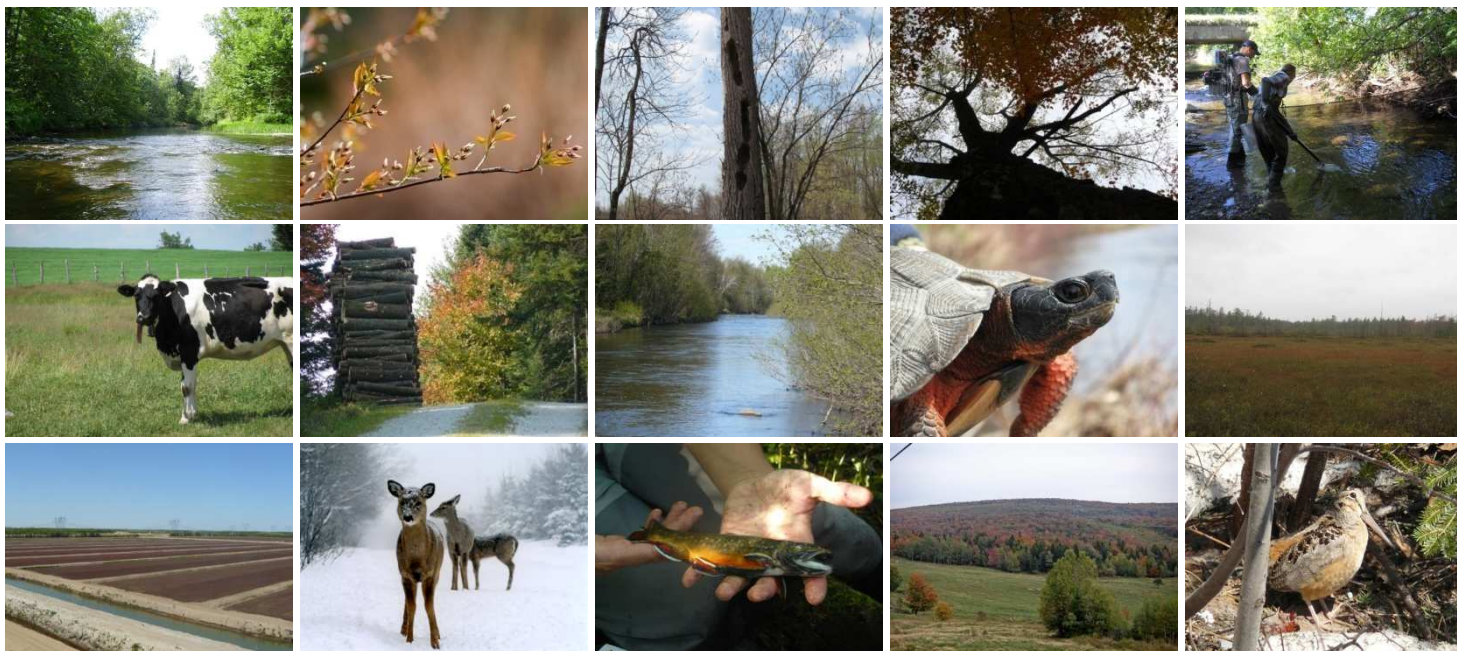
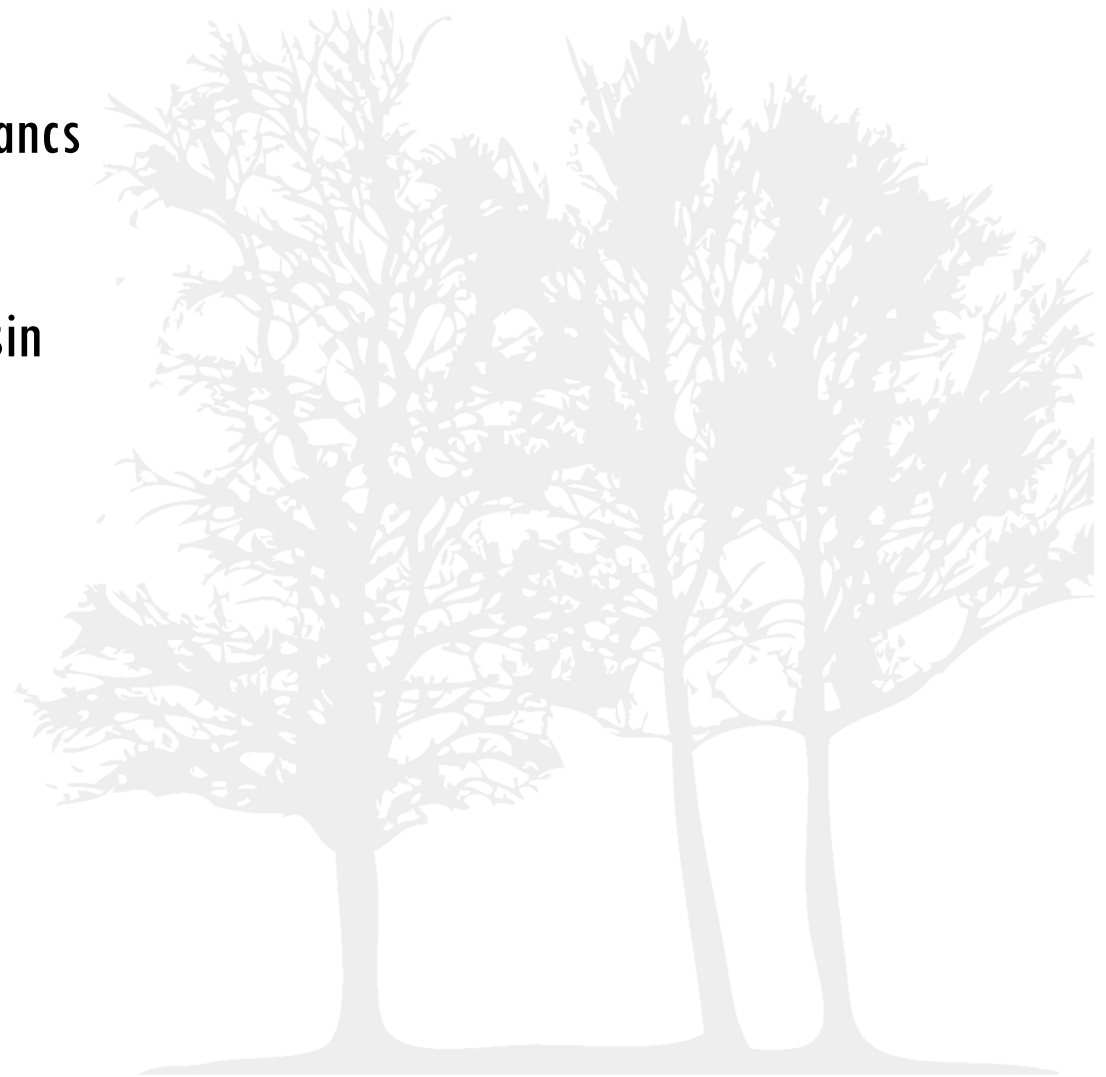

Aménagement intégré du sous-bassin versant de la rivière Noire au Centre-du-Québec



Plan de la présentation



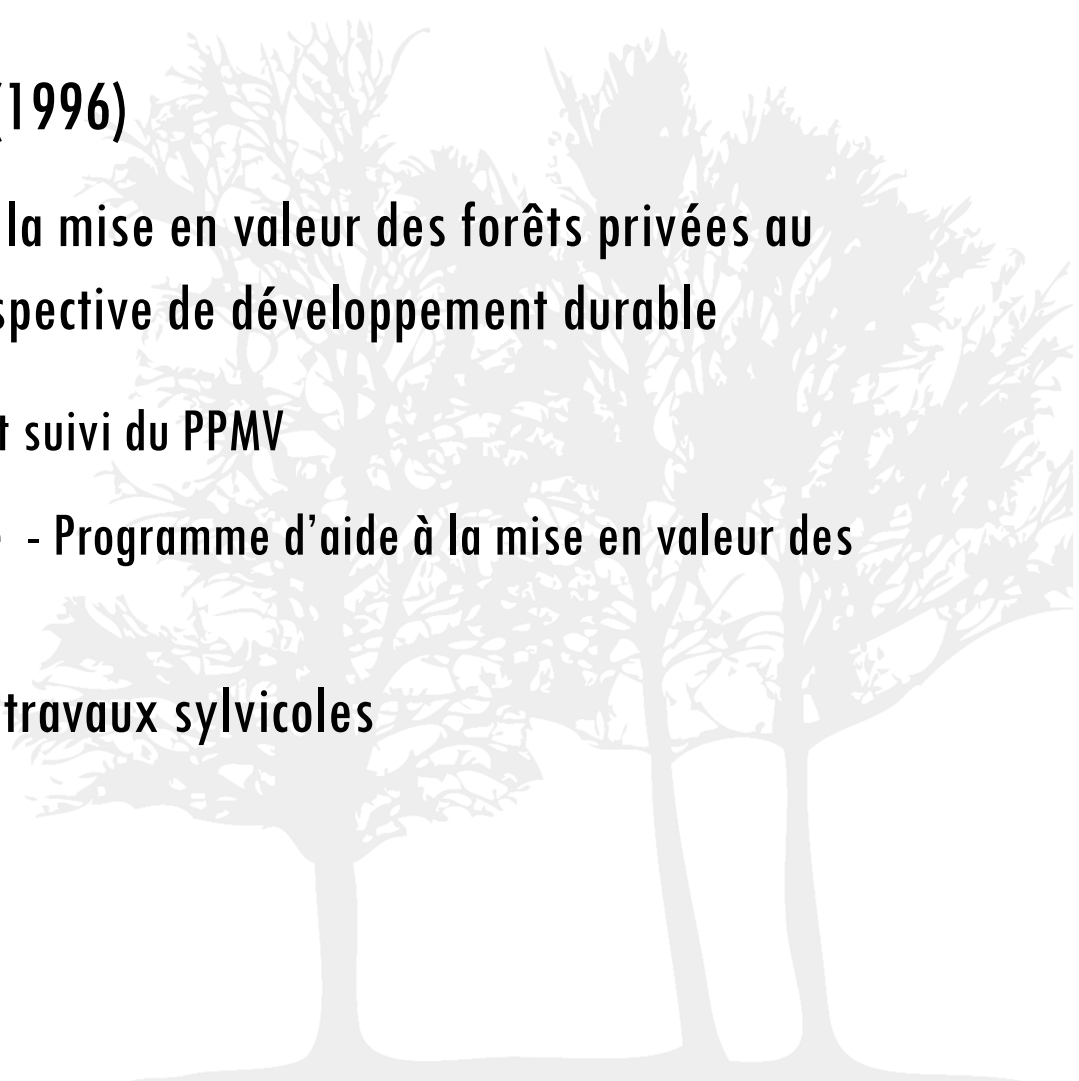
- Agence forestière des Bois-Francs
- Localisation
- Caractéristiques du sous-bassin
- Réalisations
 - Eau et milieux humides
 - Forêt-bois
 - Biodiversité
 - Faune
- Perspectives pour 2014



Agence forestière des bois-francs



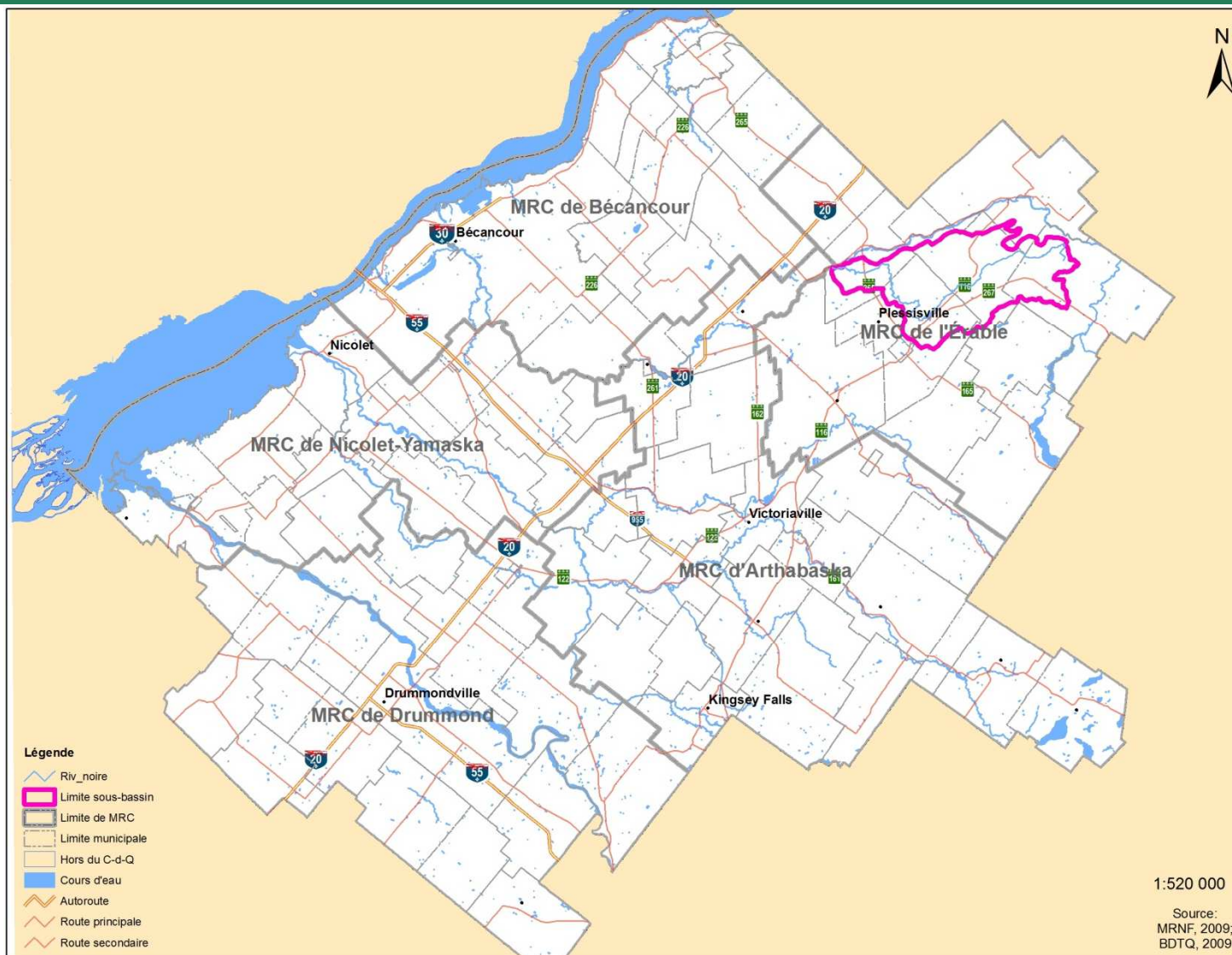
- Organisme à but non lucratif (1996)
- Mission: Orienter et développer la mise en valeur des forêts privées au Centre-du-Québec dans une perspective de développement durable
 - Élaboration, mise en œuvre et suivi du PPMV
 - Soutien financier et technique - Programme d'aide à la mise en valeur des forêts privées
- > 48 M\$ pour la réalisation de travaux sylvicoles
- ≈ 60 000 ha de travaux



Localisation



Agence Forestière des Bois-Francs



Caractéristiques du sous-bassin

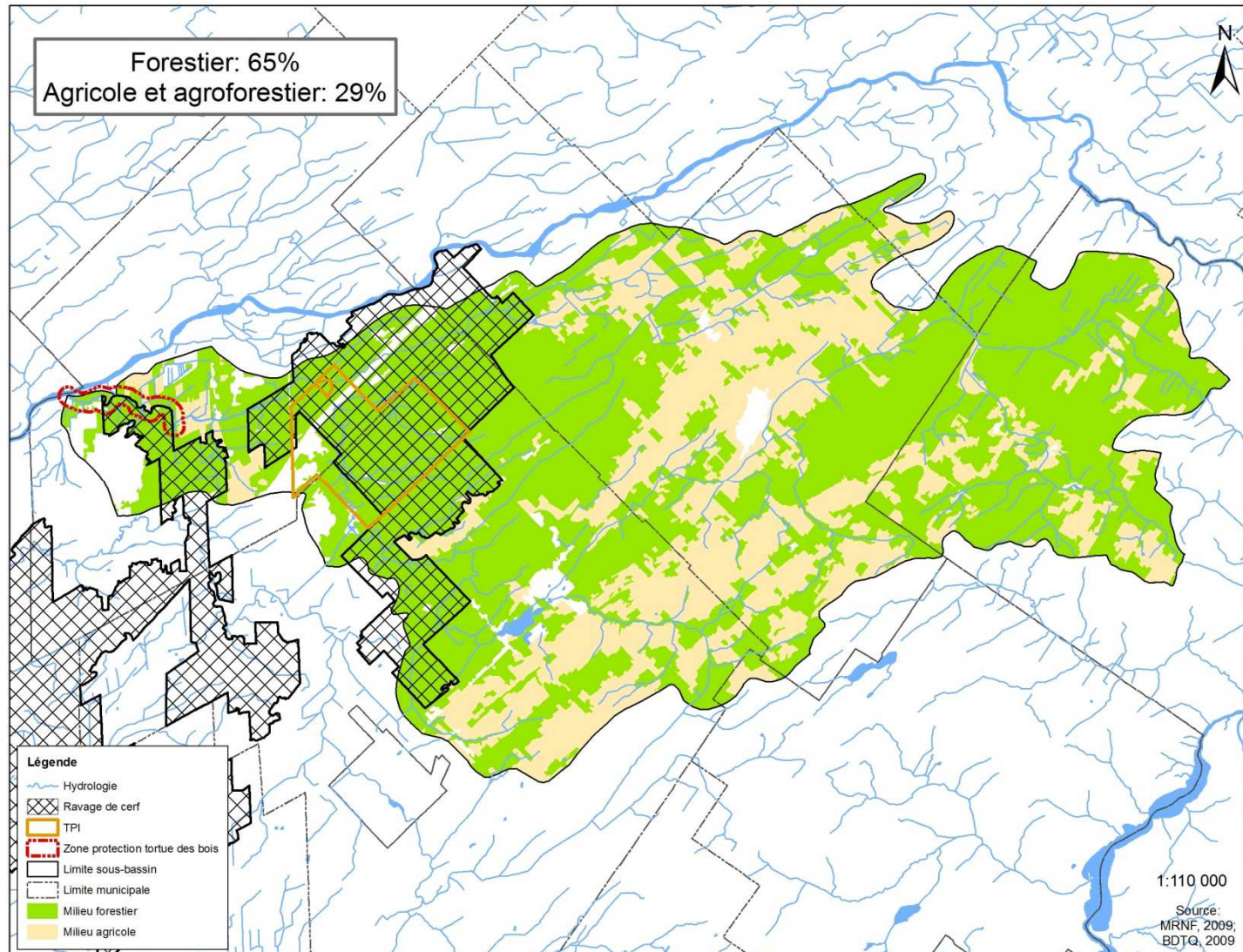


- Superficie totale: 20 202,8 ha
- Type de tenure :
 - Privée : 18 897 ha (93,5 %)
 - Publique (TPI) : 1 306 ha (6,5 %)
- Répartition des propriétés :
 - 146 producteurs forestiers sur 423 propriétaires forestiers (35%)



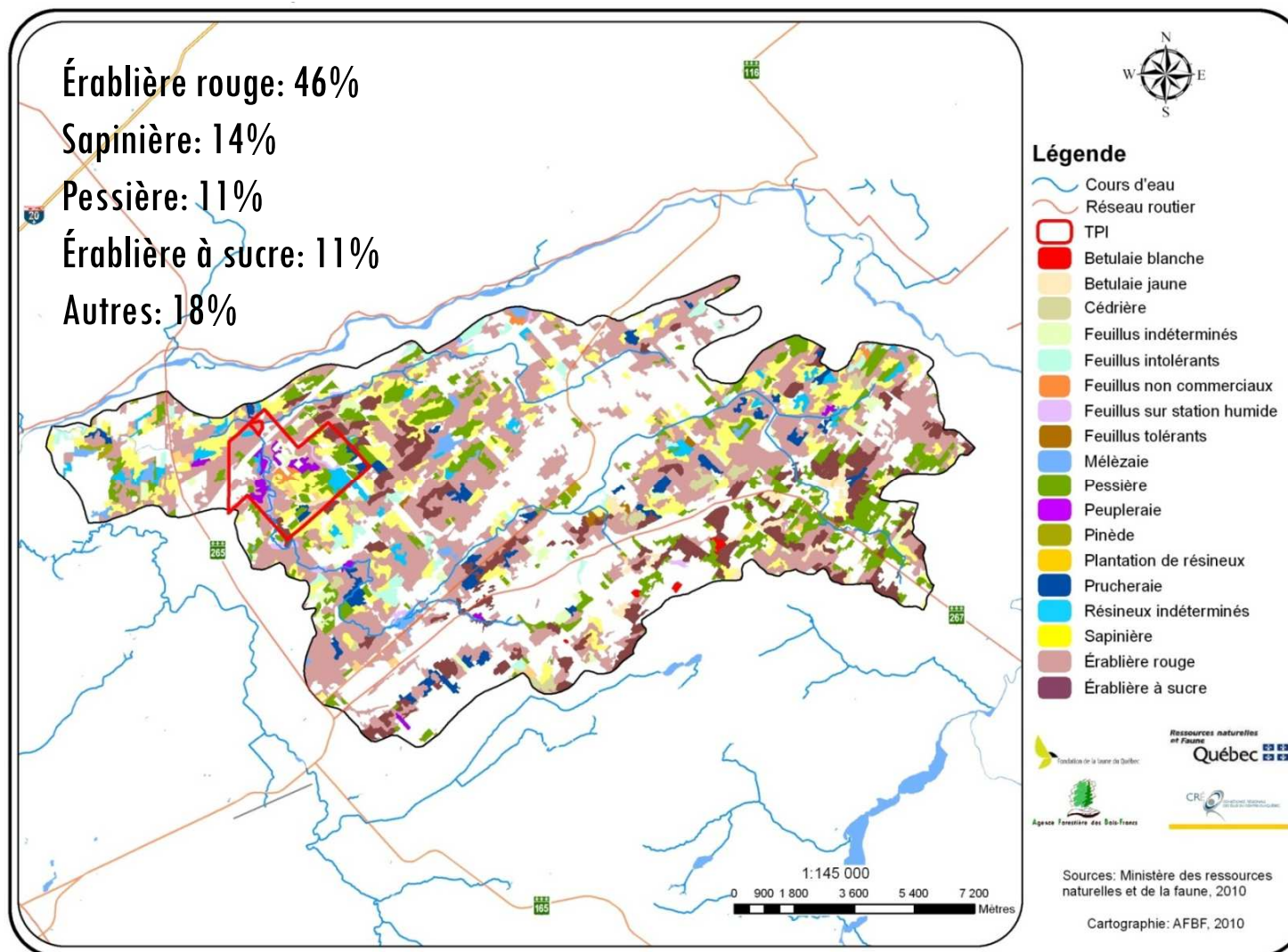
Caractéristiques du sous-bassin

Occupation du territoire



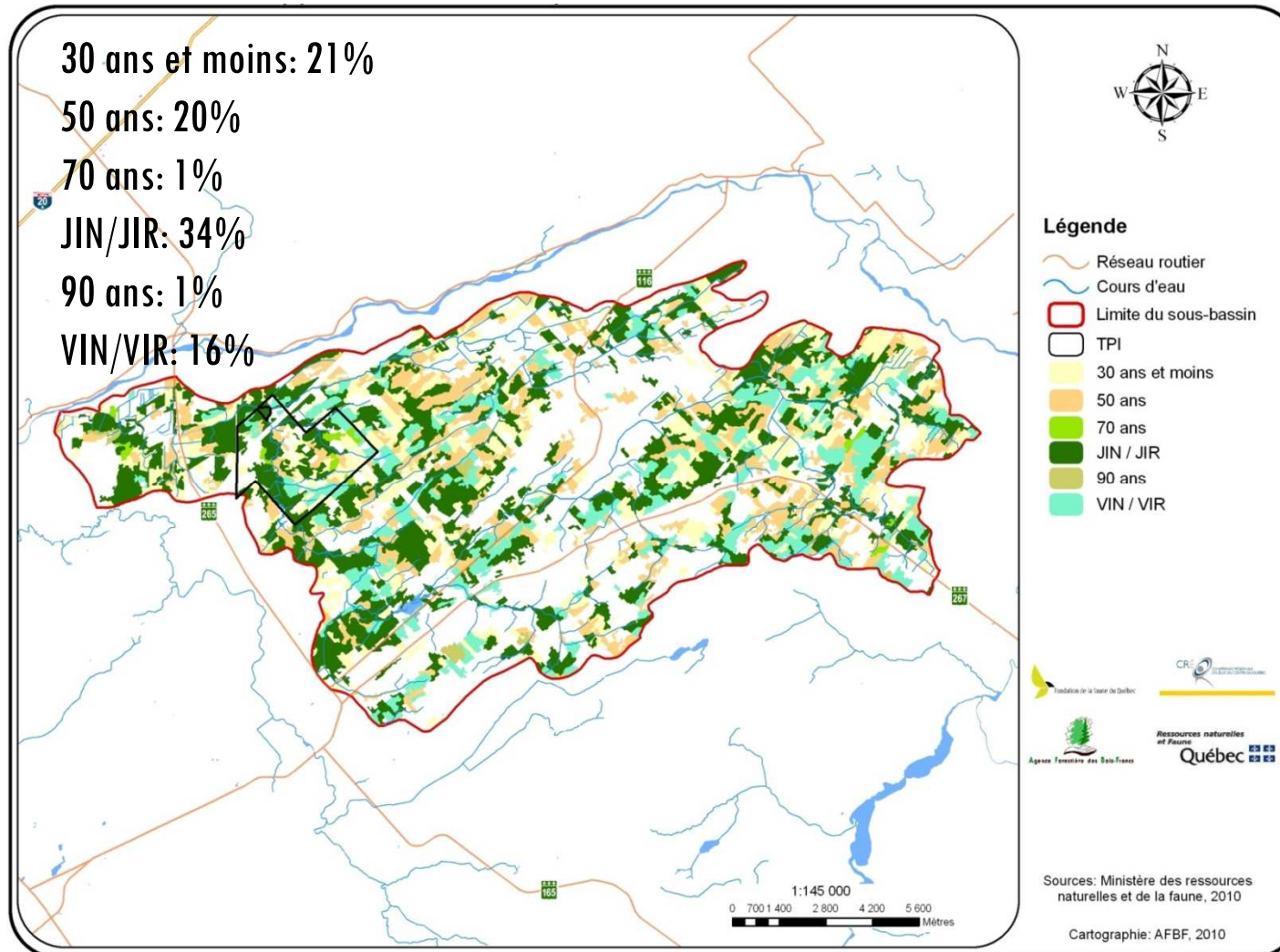
Caractéristiques du sous-bassin

Composition forestière



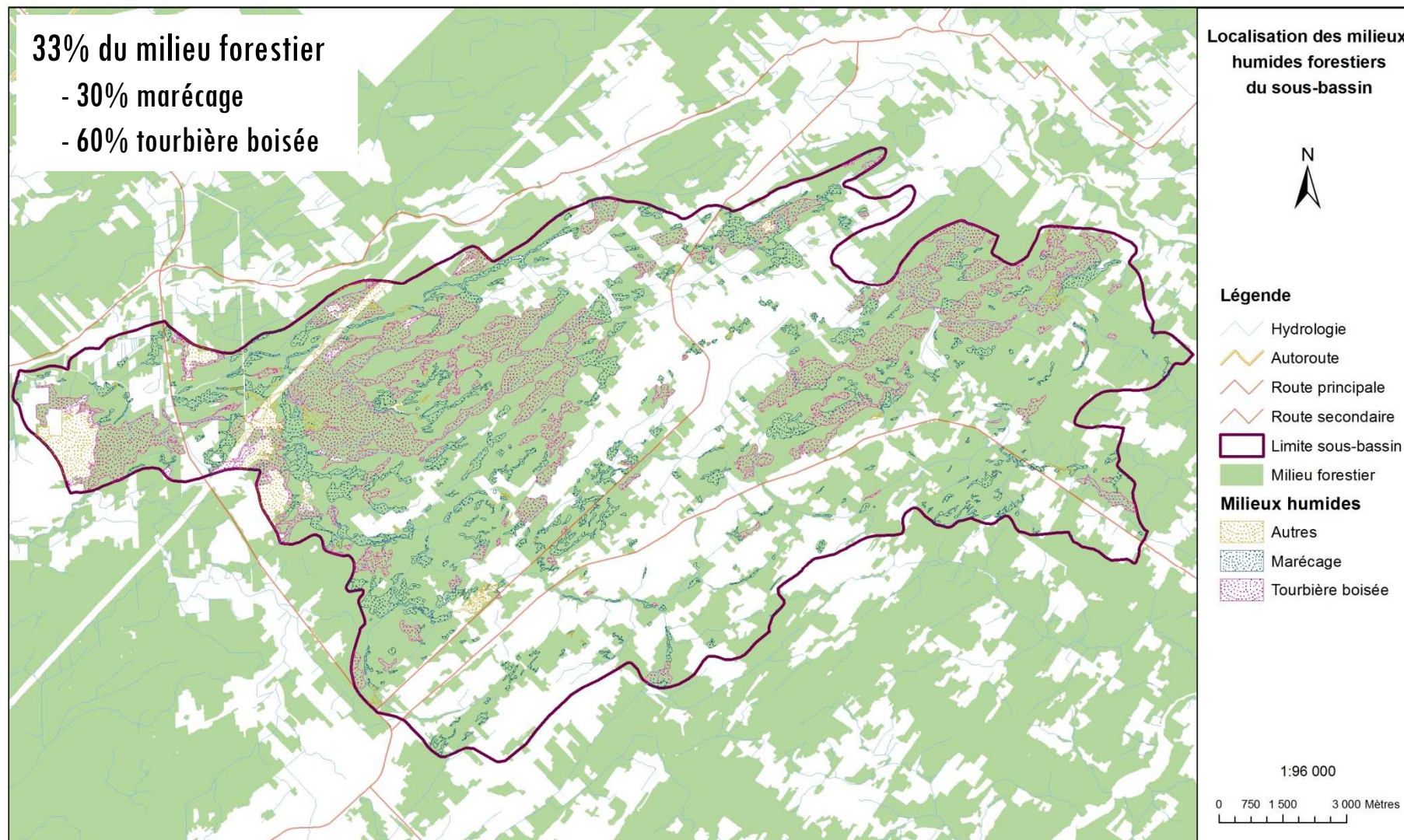
Caractéristiques du sous-bassin

Stade de maturité



Caractéristiques du sous-bassin

Milieux humides



Réalisations – Eau et milieux humides

Inventaire d'amphibiens et reptiles au lac Kelly

- Opération PAJE
- 3 classes du secondaire
- 6 espèces identifiées
 - 2 sp. salamandres
 - 3 sp. grenouilles
 - 1 sp. tortue



Inventaire et diagnostic des traverses de cours d'eau

- 515 traverses
- 50% comportent une problématique



Réalisations – Eau et milieux humides

Réfection de traverses de cours d'eau



Réalisations – Eau et milieux humides

Formation sur les bonnes pratiques d'aménagement de ponceaux



Réalisations – Eau et milieux humides

Conservation volontaire de milieux humides

- 4 tourbières ouvertes (73 ha)
- Inventaire floristique et faunique
 - 1 espèce à statut particulier
 - Grande diversité d'espèces végétales (97 sp.)
- Cahier du propriétaire
- Déclaration d'intention
- Soirée de remerciement



Réalisations – Forêt-Bois

Augmenter le nombre de propriétaires impliqués

- ❑ Page internet
- ❑ Infolettre journal GROBEC
- ❑ Présentation du CPI aux propriétaires
- ❑ Publications journaux régionaux
- ❑ Participation congrès AFSQ
- ❑ Participation Journée démonstration forestière de l'Érable



Réalisations – Forêt-Bois

Appliquer des pratiques sylvicoles respectant les attributs de la forêt naturelle (feuillus nobles)

- Peuplement dégradé (EOF1,C,2,50)
- Enrichissement sous trouées (2.5 ha)
- 3 700 plants (BOJ, FRA)
- 50 plants avec protecteurs



Réalisations – Forêt-Bois

Favoriser l'aménagement forestier intensif sur des sites à fort potentiel sylvicole

- Préparation de terrain, reboisement et entretien (contexte ligniculture) (107 ha)
- Éducation des peuplements naturels (65 ha)
- Maintenir et améliorer productivité des érablières à vocation acéricole (58 ha)



Éclaircie précommerciale



Coupe acérico-forestière

Réalisations – Biodiversité

Connaître et conserver les forêts à fort potentiel de conservation

Conservation volontaire de vieilles forêts

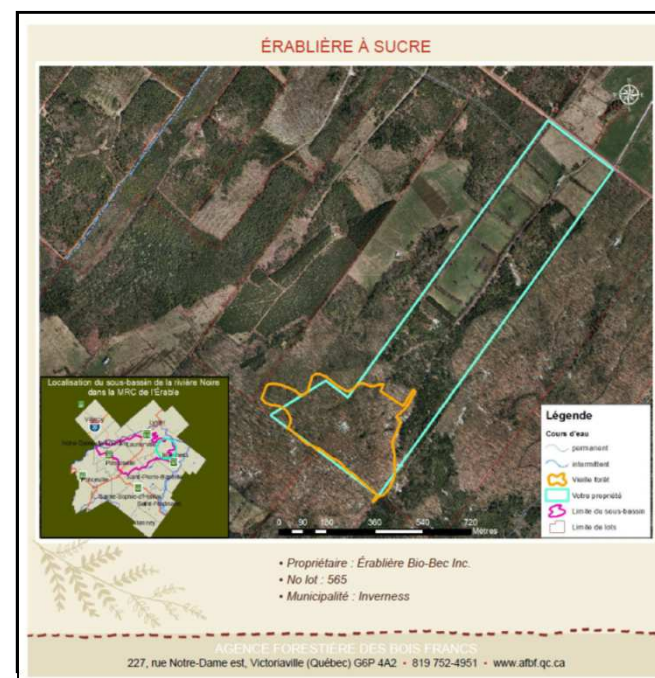
- ❑ 26 peuplements visités
- ❑ Inventaire terrain (nb chicots, débris ligneux, essences, âge, % coupe, etc.)
- ❑ 19 peuplements retenus (232 ha)
- ❑ Plus vieux peuplement = 170 ans
- ❑ Constat : peu de bois mort dans les érablières!



Réalisations – Biodiversité

Conservation volontaire de vieilles forêts

- Brochure sur les vieilles forêts
 - Importance du bois mort;
 - Recommandations d'aménagement
- Fiches descriptives
- Rencontre individuelle (27 proprios)
- Déclaration d'intention



Réalisations – Faune

Caractérisation des cours d'eau et inventaire du poisson

- Caractérisation de 90 km de cours d'eau
- 46 stations pêche électrique et 3 stations filets maillants
 - ▣ 29 espèces répertoriées



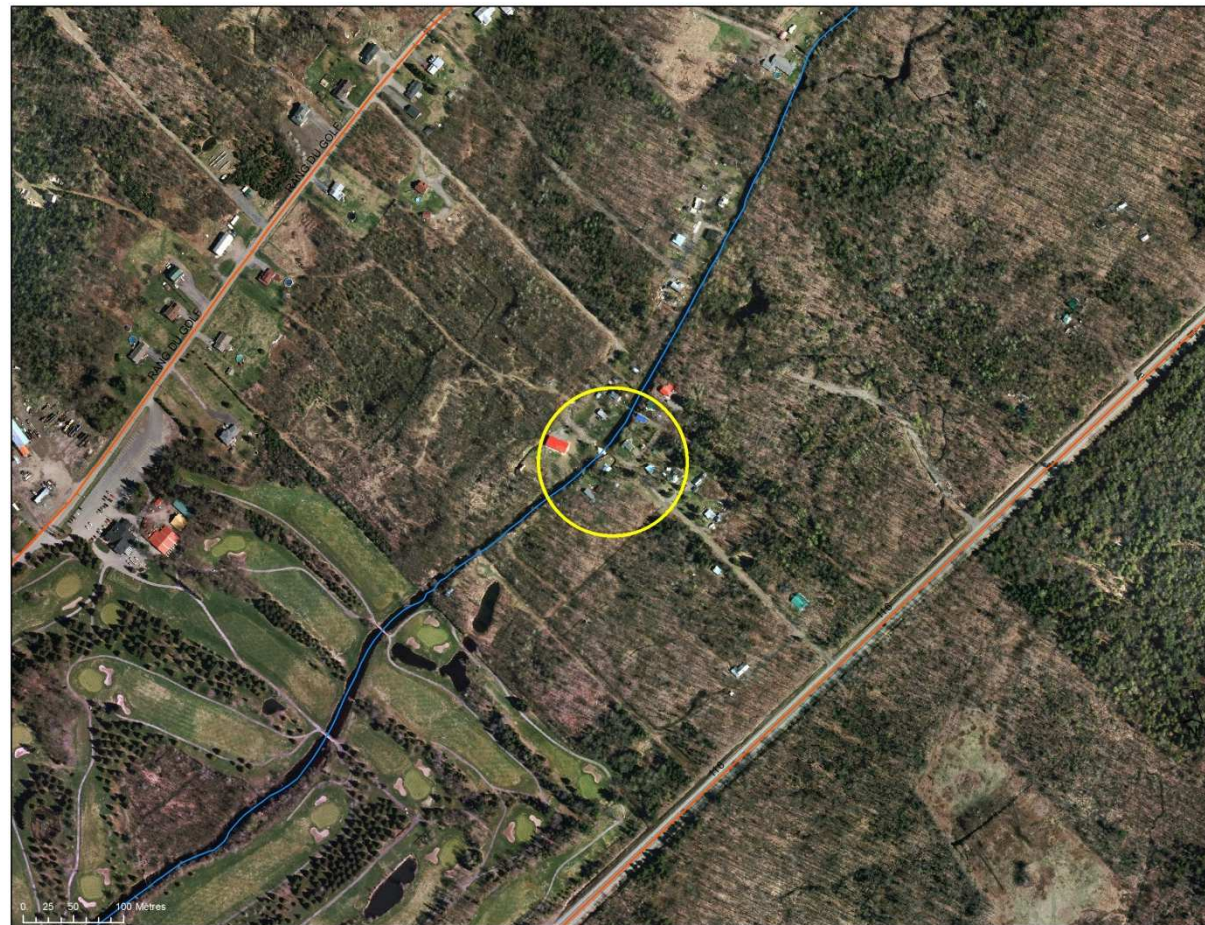
Réalisations – Faune

Projet de compensation dans l'habitat du poisson



Réalisations – Faune

Projet de compensation dans l'habitat du poisson



Réalisations – Faune

Projet de compensation dans l'habitat du poisson

- Concertation des acteurs;



Réalisations – Faune

Projet de compensation dans l'habitat du poisson

- Concertation des acteurs;
- Démantèlement de la structure;
- **2 seuils en enrochement;**
- 12 abris et 2 fosses;



Réalisations – Faune

Projet de compensation dans l'habitat du poisson

- ❑ Concertation des acteurs;
- ❑ Démantèlement de la structure;
- ❑ 2 seuils en enrochement;
- ❑ 12 abris et 2 fosses;
- ❑ **Stabilisation des rives (100 m);**
- ❑ **Revégétalisation (170 m);**



Réalisations – Faune

Travaux avec mesures d'atténuations fauniques

- Cahier de balise technique;
- Plans d'aménagement forêt-faune (5)
- Travaux d'aménagement.

Travaux sylvicoles avec mesures d'atténuations	Superficie (ha)
Préparation de terrain avec conservation d'îlots	3.2
Entretien de plantation avec conservation d'îlots	9.1
Éclaircie précommerciale adaptée	2.1
Éclaircie commerciale avec trouées	4.1
Coupe de jardinage adaptée	5.2
Total	23.6

Préparation de terrain avec conservation d'îlots



Éclaircie commerciale avec trouées



Réalisations – Faune

Aménagement du ravage à la Barbue

- Plan d'aménagement du ravage;
- Plan d'aménagement forêt-faune des TPI;
- Travaux d'aménagement (secteur TPI).

Éclaircie précommerciale adaptée



Travaux sylvicoles	Superficie (ha)
Enrichissement à forte densité (à venir)	5.2
Reboisement intercalaire (à venir)	3
Entretien de plantation avec conservation d'îlots	5.4
Éclaircie précommerciale adaptée	2.7
Éclaircie commerciale avec trouées	12.5
Éclaircie commerciale	1.4
Coupe de jardinage adaptée	7.5
Total	37.7

Perspectives pour 2014

- ❑ Journée de démonstration des travaux forêt-faune
- ❑ 23 ha travaux d'aménagement dans le ravage (public et privé)
- ❑ 10 ha de travaux sylvicoles avec mesures d'atténuation faunique
- ❑ 10 ha travaux d'aménagement écosystémique
- ❑ Bilan des réalisations
- ❑ Soirée de clôture (à confirmer)

Merci ! Des questions?



Ce projet a été réalisé avec l'appui financier de :



Environnement
Canada

Environment
Canada



• Ministère du Développement durable,
de l'Environnement, de la Faune et des Parcs
• Ministère des Ressources naturelles

