

Une nouvelle aide à la prescription

UN QUÉBEC POUR TOUS

Tome 3

Les scénarios sylvicoles

Pierre Beaupré, ing.f.

Chargé de projet, Éditeur du tome 3

Étienne Boileau, ing.f.

Éditeur du tome 3

Le 12 septembre 2013

Le 12 septembre 2013

Plan de la présentation

- But
- Contenu
- Arbres de décision
 - ✓ éléments clés
 - ✓ forme
- Exemples dans la bétulaie jaune à sapin

Le 12 septembre 2013

But

Sujets traités dans une prescription sylvicole

- **Choix du scénario sylvicole**
- Directives d'opération et de martelage
- Suivis



But

Tome 3 = liste les scénarios sylvicoles possibles

- Situations fréquentes en forêt publique
Situations moins fréquentes = prescriptions particulières
- Utilisation aux niveaux tactique et opérationnel
Permet de dégrossir pour mieux concentrer les efforts

Contenu - Sources

- S'appuie sur les tomes 1 et 2
- Conçu parallèlement avec les guides de stations
- **Incorpore les connaissances des praticiens**
- Mis à jour annuellement

Le 12 septembre 2013

Contenu - Évolution

- Débuté en avril 2009
- Première version programmée en 2011
- A permis de bonifier les tomes 1 et 2
- Nouvelle version pour le tactique d'ici Noël 2013
- Publication électronique en 2015

Le 12 septembre 2013

Contenu - Description

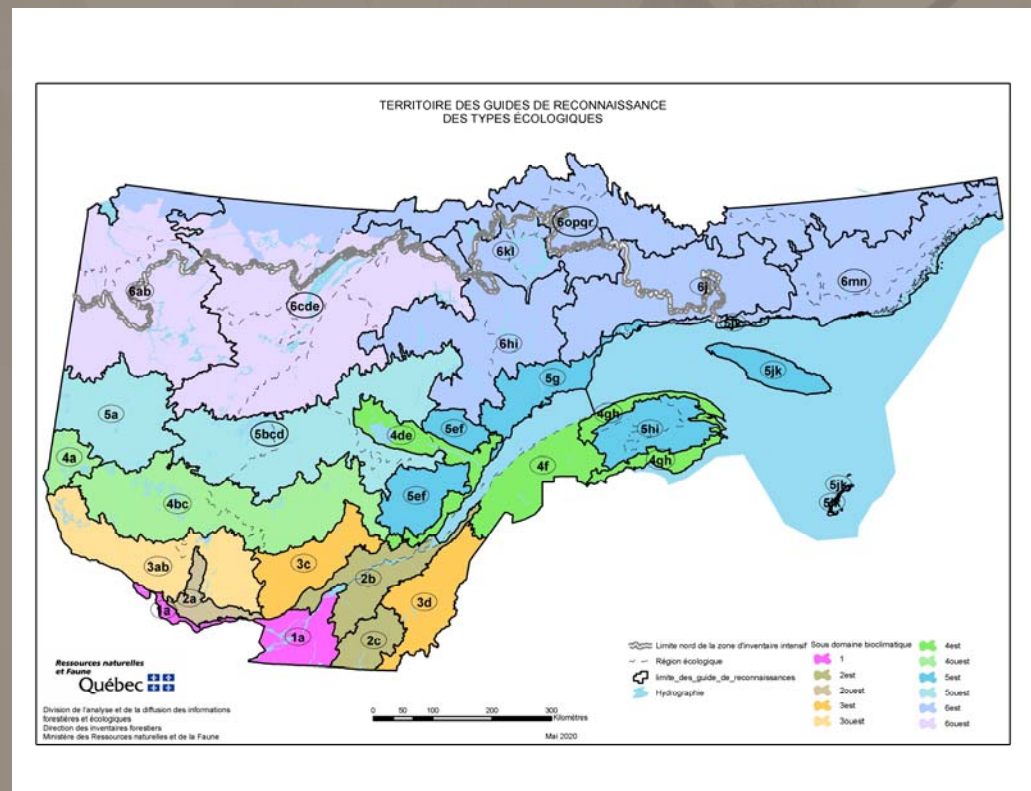
- Synthèses
- Orientations sylvicoles concernant certains scénarios
- **Arbres de décision**

Le 12 septembre 2013

Éléments clés des arbres de décision

La station forestière

1) Regroupement de types
écologiques en stations
forestières



Le 12 septembre 2013

Éléments clés

Potentiel
pour Bo

Végétation
Groupes de stations

Sols très
riches

MS22

La station forestière

2) Regroupement des
stations forestières en
groupes de stations

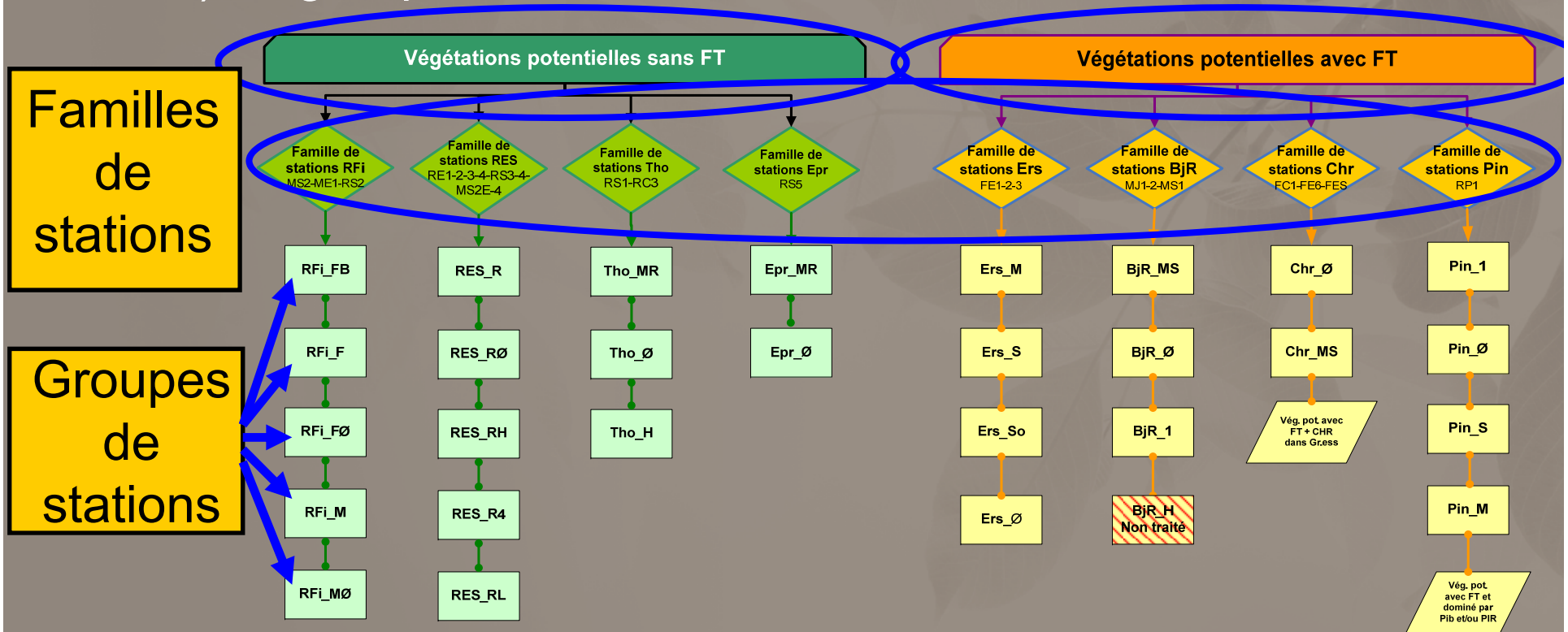
Stations

Territoire	GROUPES DE STATIONS			
	RFL_F	RFi_F	RFi_M	RFi_F0*
3ab	ME1_0, ME1_1, MS2_SH, MS2_M	ME1_0, ME1_1, MS2_SH, MS2_M	RS2_M, RS2_SH	MS2_0
6cd, 6g	ME1, MS2_M, SH	ME1, MS2_M, SH	RS2_M, SH	MS2_0
6hi	MS2_M, SH	MS2_M, SH	RS2_M, SH	MS2_0
6j			MS2_M, SH	
6kl			MS2_2	
5a	MS2_2-3, MS2_SH	ME1, MS2_1	RS2_M, RS2_SH	MS2_0
5bcd	MS2_2-3-SH	MS2_1	RS2_M, RS2_SH	MS2_0
5ef	MS2_2-3-SH	MS2_1	RS2_M, RS2_SH	MS2_0
5g	MS2_2-3-SH	MS2_1	RS2_M, RS2_SH	MS2_0
5hi	MS2_2-3-SH	MS2_1	RS2_M, RS2_SH	MS2_0
4a		MS2_2-3-SH, MS2_1	RS2_M-4, RS2_5-6	MS2_0
4bc		MS2_2-3-SH, MS2_1	RS2_M-4, RS2_5-6	MS2_0
4de		MS2_2-SH, MS2_1	RS2_M, RS2_SH	MS2_0
4f		MS2_M, MS2_SH	RS2_M, RS2_SH	MS2_0
4gh		MS2_M, MS2_SH	RS2_M, RS2_SH	MS2_0
3ab		MS2_2-3-SH, MS2_1	RS2_M, SH	
3c		MS2_2-SH, MS2_1	RS2_M, SH	MS2_0
3d		MS2_2-SH, MS2_1	RS2_M, SH	MS2_0
2a				
2b			RS2_M, SH	
2c				
1a				

Le 12 septembre 2013

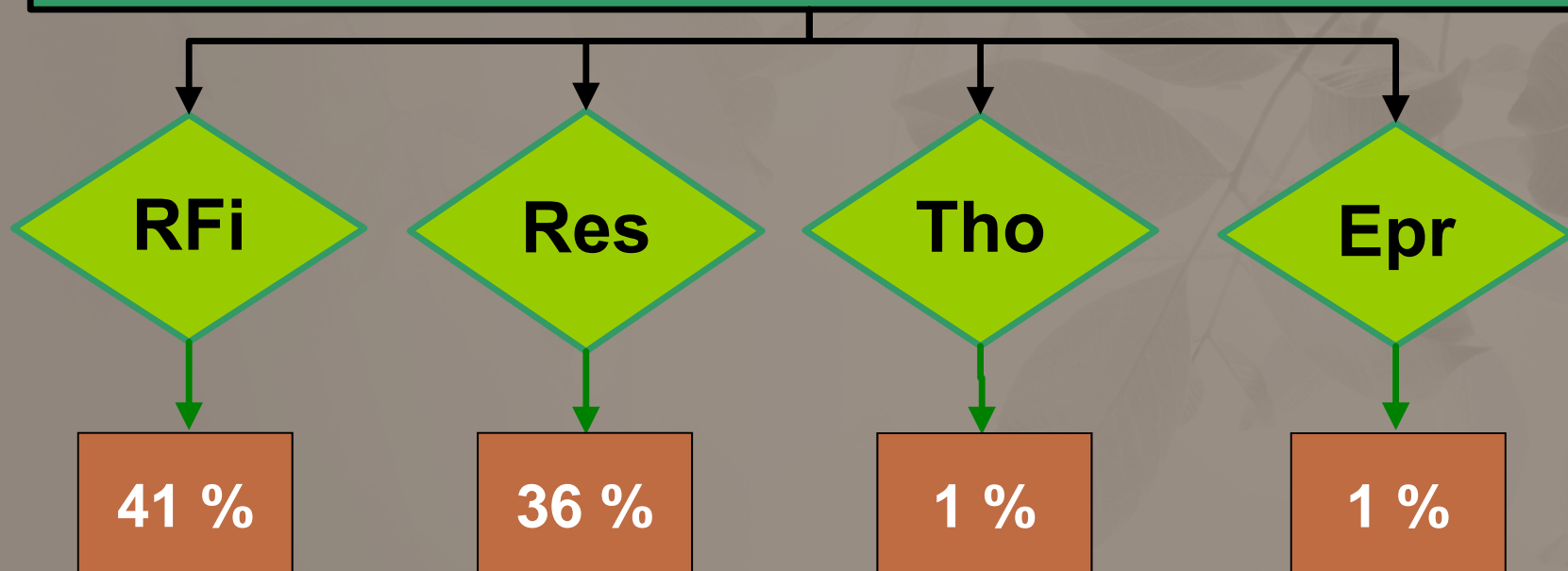
Éléments clés des arbres de décision

3) Regroupement en familles de stations

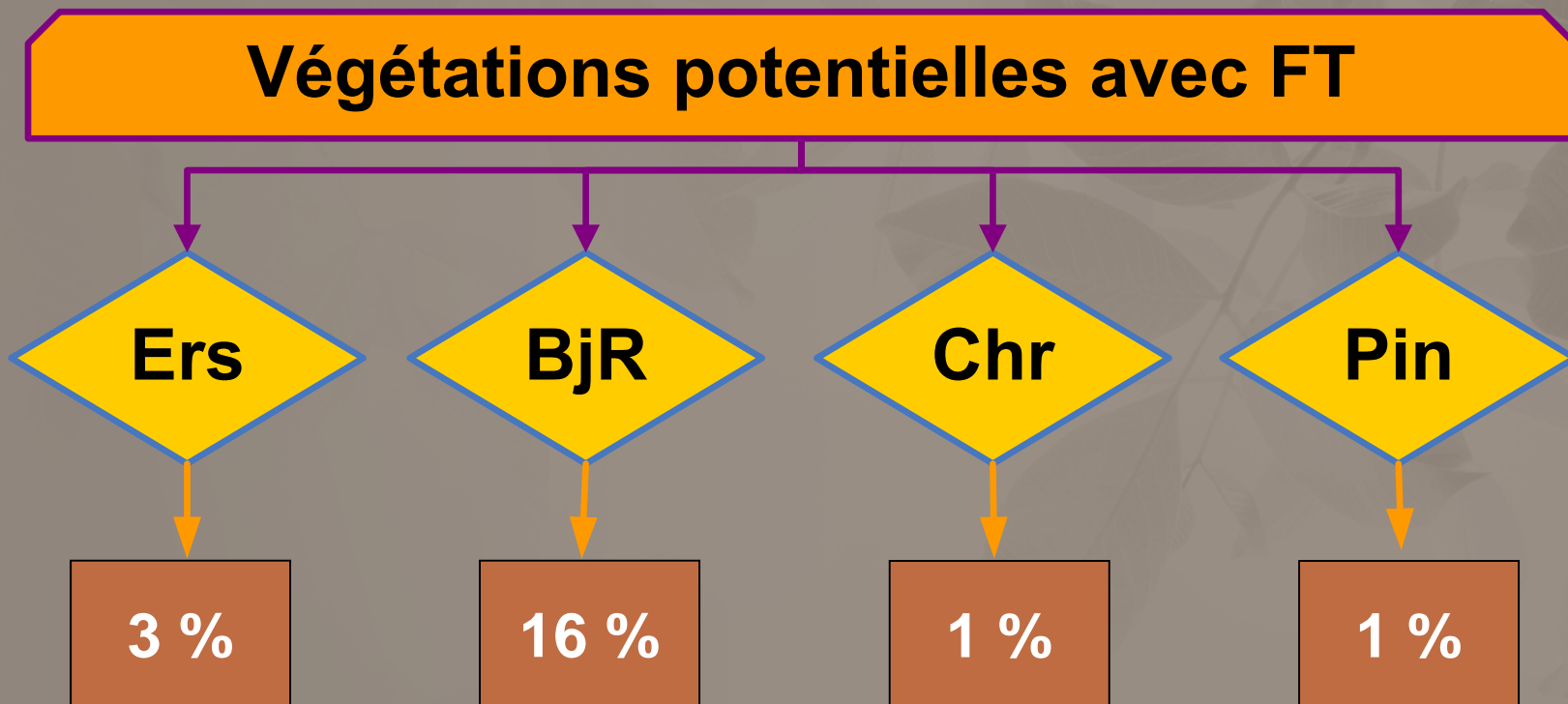


Éléments clés des arbres de décision

Végétations potentielles sans FT



Éléments clés des arbres de décision



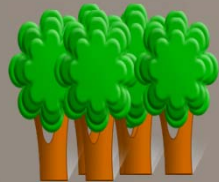
Éléments clés des arbres de décision

Le peuplement actuel

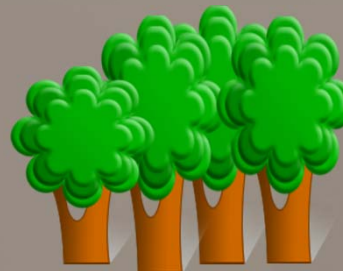
- Stades de développement du peuplement



Semis



Gaulis



Perchis

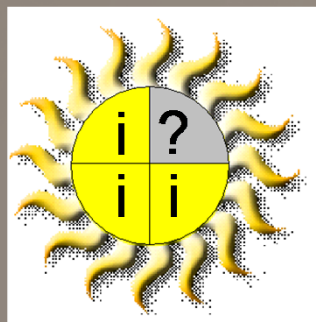


Futaie

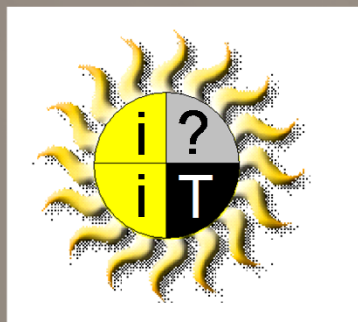
Éléments clés des arbres de décision

Le peuplement actuel

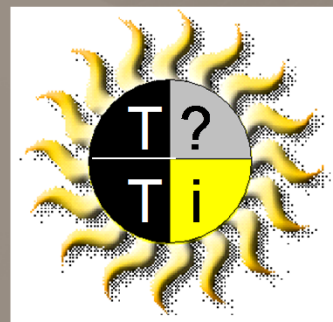
- Stades évolutifs



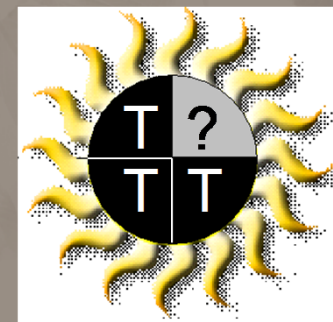
Lumière



Intermédiaire

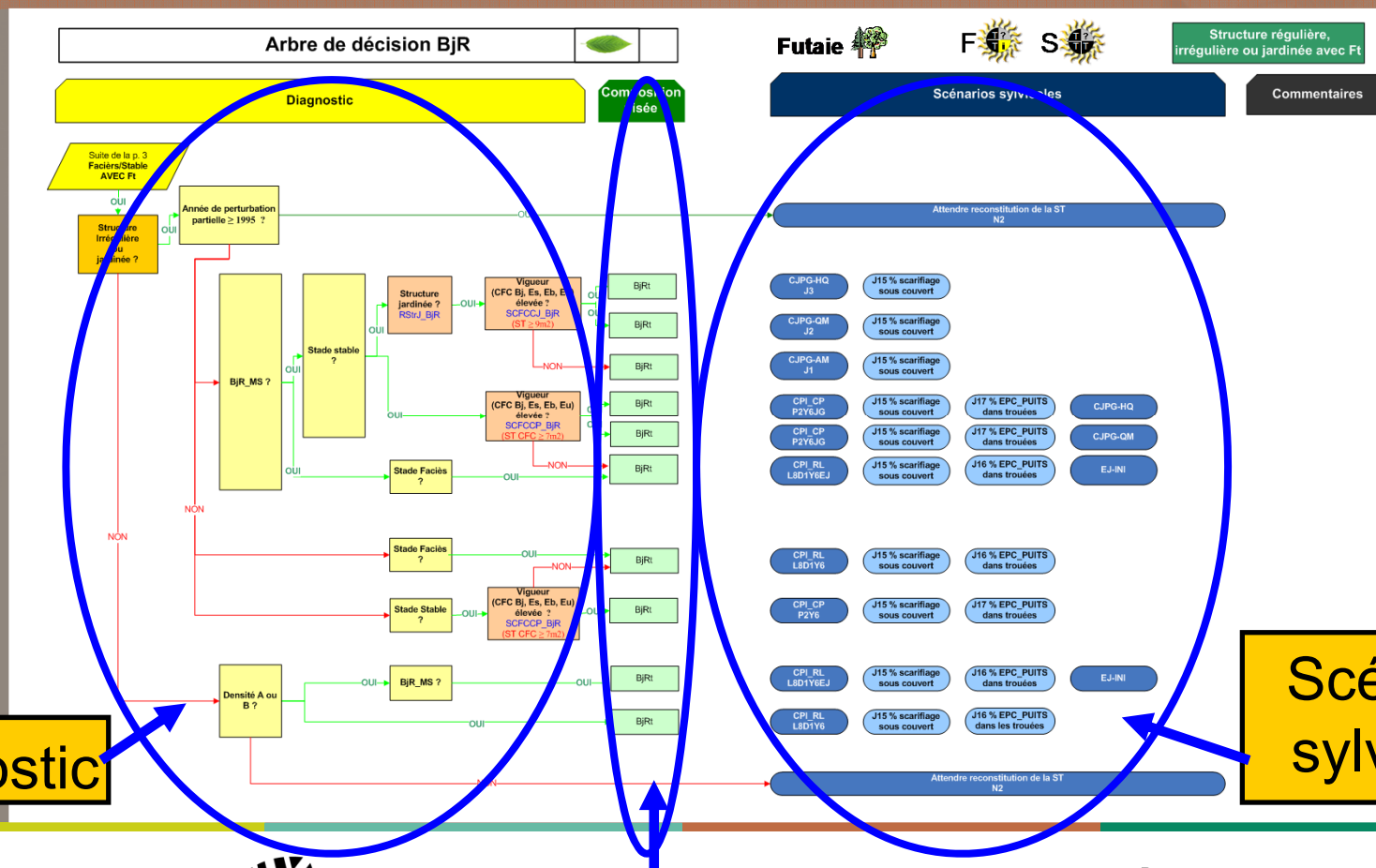


Faciès



Stable

Forme des arbres de décision



Diagnostic

Scénarios sylvicoles

Compositions visées

Forme des arbres de décision

Volet tactique

- Facteurs de réduction de la superficie
- Proportion des traitements connexes

Volet opérationnel

- Seuils opérationnels

Facteurs de réduction applicables aux superficies possibles pour les indicateurs sylvicoles de la famille de mesures B2B

A) Questions sur la régénération

1) Paiement approprié

Supplément	100	200	300	400	500	600	700	800	900	1000
de 0 à 100	100	100	100	100	100	100	100	100	100	100
de 100 à 200	100	100	100	100	100	100	100	100	100	100
de 200 à 300	100	100	100	100	100	100	100	100	100	100
de 300 à 400	100	100	100	100	100	100	100	100	100	100
de 400 à 500	100	100	100	100	100	100	100	100	100	100
de 500 à 600	100	100	100	100	100	100	100	100	100	100
de 600 à 700	100	100	100	100	100	100	100	100	100	100
de 700 à 800	100	100	100	100	100	100	100	100	100	100
de 800 à 900	100	100	100	100	100	100	100	100	100	100
de 900 à 1000	100	100	100	100	100	100	100	100	100	100

2) Ensemble des paiements réglés conjointement en hélicoptère

Programme	100	200	300	400	500	600	700	800	900	1000
100	100	100	100	100	100	100	100	100	100	100
200	100	100	100	100	100	100	100	100	100	100
300	100	100	100	100	100	100	100	100	100	100
400	100	100	100	100	100	100	100	100	100	100
500	100	100	100	100	100	100	100	100	100	100
600	100	100	100	100	100	100	100	100	100	100
700	100	100	100	100	100	100	100	100	100	100
800	100	100	100	100	100	100	100	100	100	100
900	100	100	100	100	100	100	100	100	100	100
1000	100	100	100	100	100	100	100	100	100	100

B) Questions sur la structure

1) de la superficie de structure d'âge laquelle comportant une structure donnée

Structure	100	200	300	400	500	600	700	800	900	1000
100	100	100	100	100	100	100	100	100	100	100
200	100	100	100	100	100	100	100	100	100	100
300	100	100	100	100	100	100	100	100	100	100
400	100	100	100	100	100	100	100	100	100	100
500	100	100	100	100	100	100	100	100	100	100
600	100	100	100	100	100	100	100	100	100	100
700	100	100	100	100	100	100	100	100	100	100
800	100	100	100	100	100	100	100	100	100	100
900	100	100	100	100	100	100	100	100	100	100
1000	100	100	100	100	100	100	100	100	100	100

C) Questions sur la CFC

1) de la superficie de structure d'âge laquelle comportant une structure donnée

Structure	100	200	300	400	500	600	700	800	900	1000
100	100	100	100	100	100	100	100	100	100	100
200	100	100	100	100	100	100	100	100	100	100
300	100	100	100	100	100	100	100	100	100	100
400	100	100	100	100	100	100	100	100	100	100
500	100	100	100	100	100	100	100	100	100	100
600	100	100	100	100	100	100	100	100	100	100
700	100	100	100	100	100	100	100	100	100	100
800	100	100	100	100	100	100	100	100	100	100
900	100	100	100	100	100	100	100	100	100	100
1000	100	100	100	100	100	100	100	100	100	100

Évaluation de la proportion des traitements connexes pour les espèces B2B

1) Espèces connexes

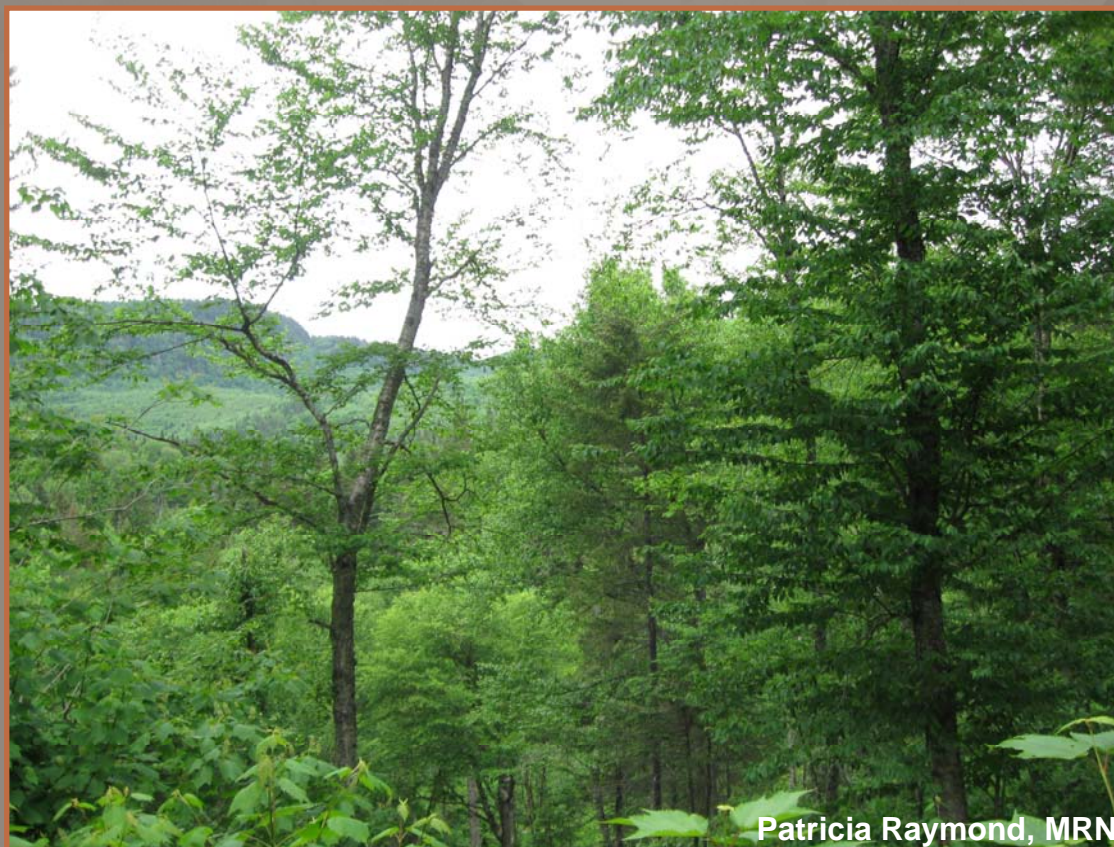
Éspèce	100	200	300	400	500	600	700	800	900	1000
100	100	100	100	100	100	100	100	100	100	100
200	100	100	100	100	100	100	100	100	100	100
300	100	100	100	100	100	100	100	100	100	100
400	100	100	100	100	100	100	100	100	100	100
500	100	100	100	100	100	100	100	100	100	100
600	100	100	100	100	100	100	100	100	100	100
700	100	100	100	100	100	100	100	100	100	100
800	100	100	100	100	100	100	100	100	100	100
900	100	100	100	100	100	100	100	100	100	100
1000	100	100	100	100	100	100	100	100	100	100

2) Espèces connexes à la plantation en forêt

Éspèce	100	200	300	400	500	600	700	800	900	1000
100	100	100	100	100	100	100	100	100	100	100
200	100	100	100	100	100	100	100	100	100	100
300	100	100	100	100	100	100	100	100	100	100
400	100	100	100	100	100	100	100	100	100	100
500	100	100	100	100	100	100	100	100	100	100
600	100	100	100	100	100	100	100	100	100	100
700	100	100	100	100	100	100	100	100	100	100
800	100	100	100	100	100	100	100	100	100	100
900	100	100	100	100	100	100	100	100	100	100
1000	100	100	100	100	100	100	100	100	100	100

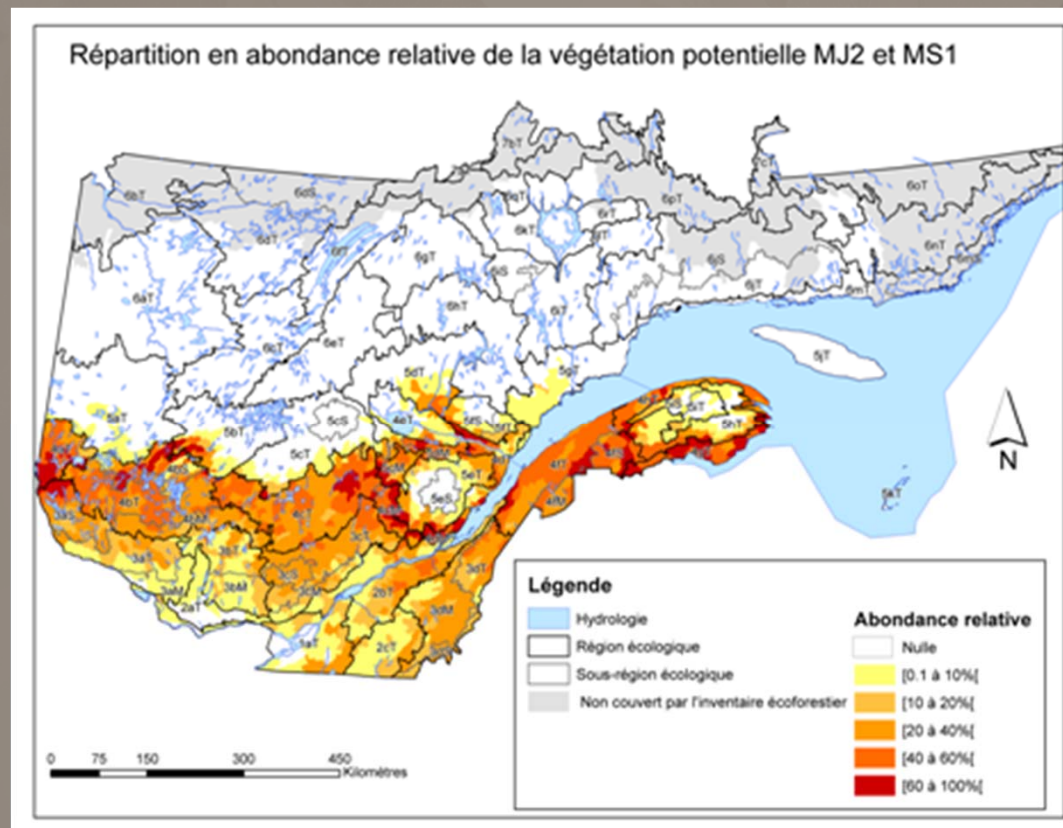


Exemples dans la bétulaie jaune à sapin

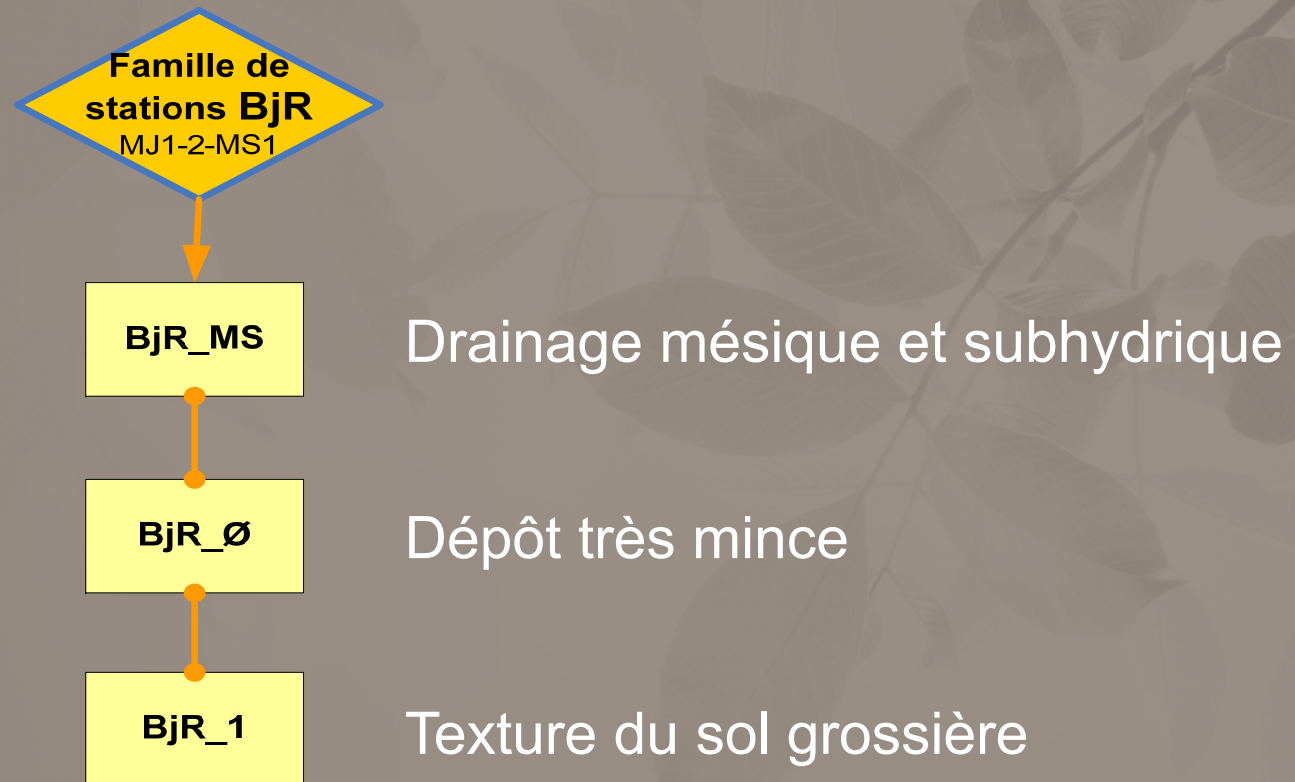


Patricia Raymond, MRN

Territoire concerné



Groupes de stations de la famille de stations BjR



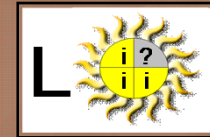
Quelques prémisses et grandes orientations

- ✓ Perturbations naturelles = structure irrégulière
- ✓ Absence de régénération = scarifiage
- ✓ Site riche = concurrence forte (Ere, Ero, Pet, etc)
- ✓ Enjeux de biodiversité = Epr, Epb, Tho, Pib, structure verticale, enfeuillage
- ✓ Essences acceptables et à promouvoir = Boj, Epb, Epr, Bop, Sab

3 cas types du stade futaie

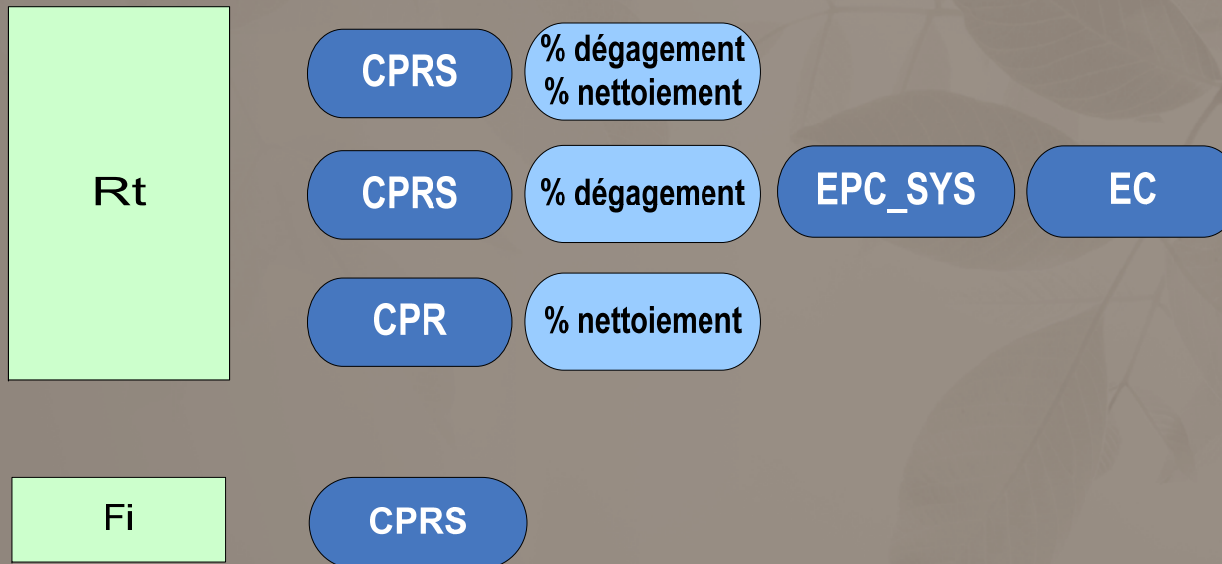
- Stade lumière ou intermédiaire
- Stade faciès ou stable AVEC feuillu tolérant
- Stade faciès ou stable APPAUVRI

Stade **lumière** ou intermédiaire



✓ BpEo B1 70 - fortement régénéré en Sb

BjR_MS



Stade lumière ou **intermédiaire**



✓ BpPtEb A2 70 - non régénéré

BjR_MS

PI R

CPRS

Scarifiage

PL 2000

% dégagement
% nettoyage

EC

Rt

CPR

Scarifiage
sous couvert

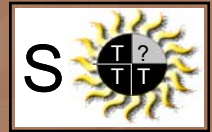
% nettoyage

Fi

CPRS



Stade faciès ou stable AVEC feuillu tolérant



✓ BjEp B2 VIR - vigueur élevée

BjR_MS



Stade faciès ou stable APPAUVRI



✓ BjSb C1 VIR CDL - régénéré en Sb

BjR_1

Rt	CPRS	% dégagement % nettoyage				
Fi	CPRS					
BjRt	CPR	% scarifiage sous couvert	% EPC_PUITS dans trouées			
	CPI_RL	% scarifiage sous couvert	% EPC_PUITS dans trouées			
PI Pb	CPR-BA	Scarifiage	PL 1 600 dans les bandes	% dégagement % nettoyage	TAILPHY	EC
PI Pr	CPRS	Scarifiage	PL 1 100	% dégagement % nettoyage	Élagage 1/3 tiges	EC

SANS risque de rouille vésiculeuse

À retenir

- Détermine les scénarios sylvicoles possibles (dégrossi)
- Intègre les tomes 1 et 2 et les guides des stations forestières
- Permet d'alimenter les outils de prescription